

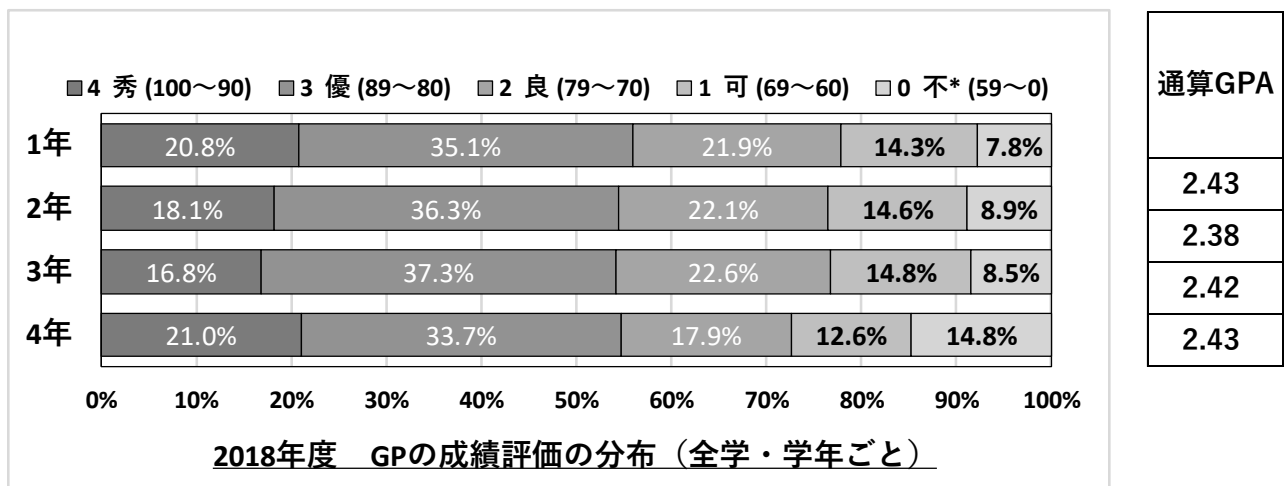
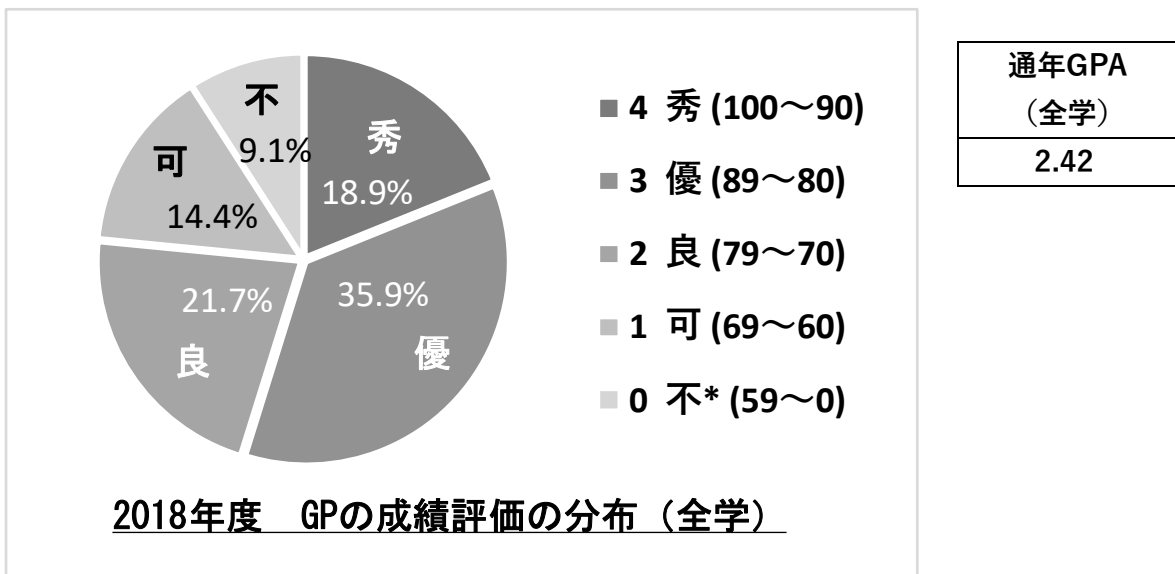
2018年度 GPA分析

本学では、GPA（グレード・ポイント・アベレージ、世界的に用いられている成績評価）を活用し、厳格で適正な成績評価による質保証に努めています。

GPAの成績評価の分布及び平均値について、社会に対する説明責任、教員間の成績評価基準の平準化とさらなる適正な成績評価、学生の成績の状況に応じた適切な学習支援、学生自らの成績の相対的位置の把握と向上を目的として、公開しています。

※ 「不*」には、履修放棄、無資格者を含む

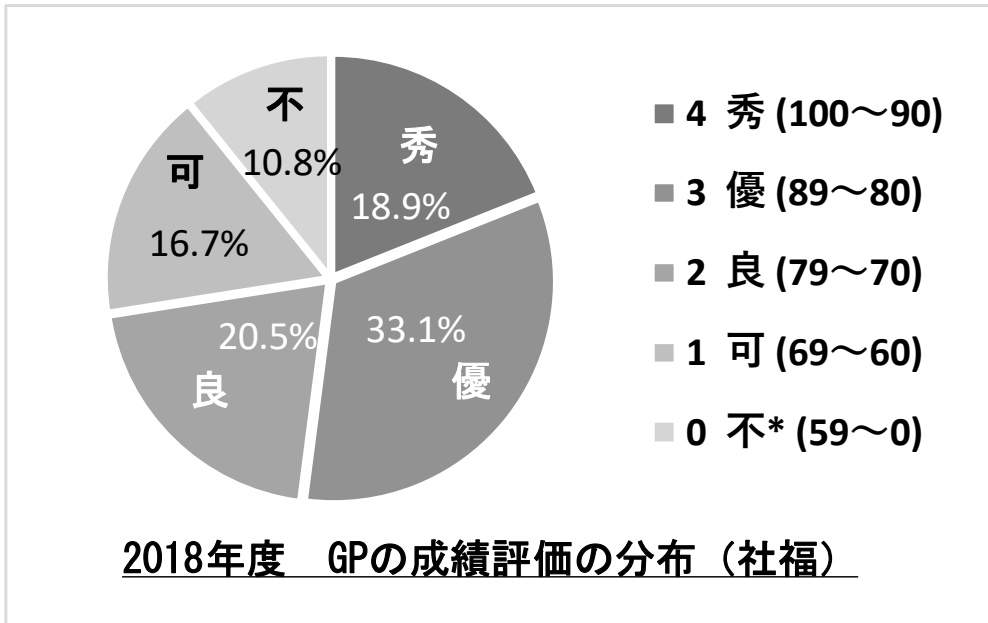
2018年度 GPの成績評価の分布と通年GPAの平均値（全学）



注1) 厳格で適正な成績評価が望まれます（特に、「秀」は10～15%程度以内が望ましい）。

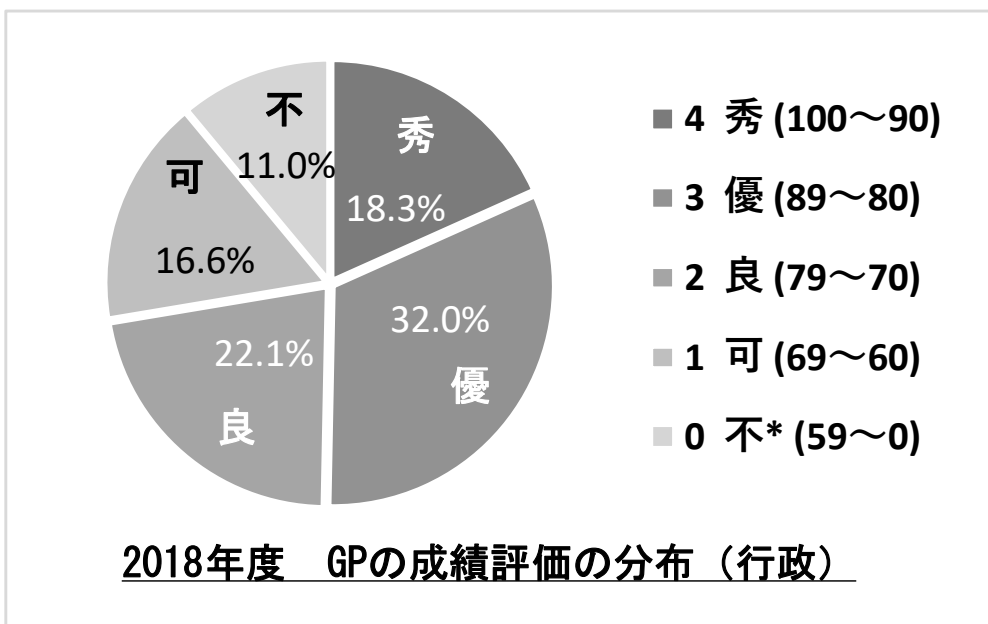
2018年度 GPの成績評価の分布とGPAの平均値(学科等ごと)

1. 社会福祉学科



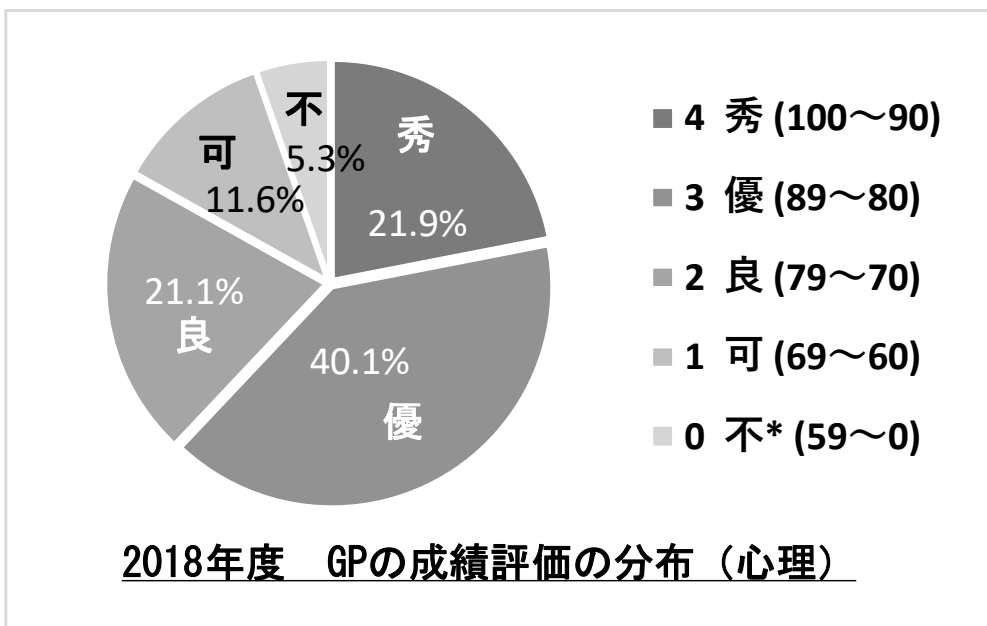
通年GPA (社福)
2.35

2. 福祉行政学科



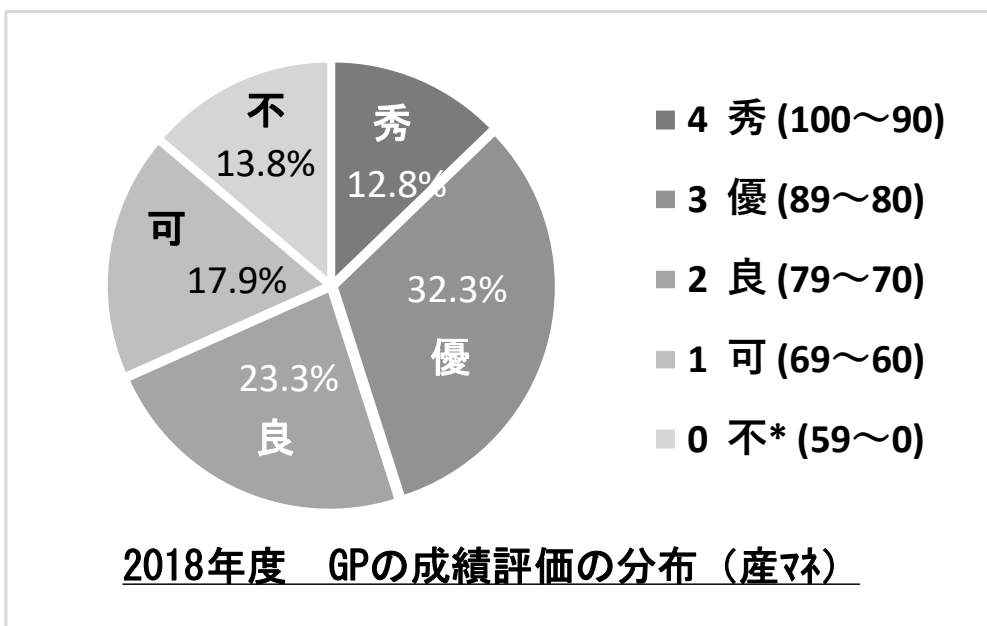
通年GPA (行政)
2.34

3. 福祉心理学科



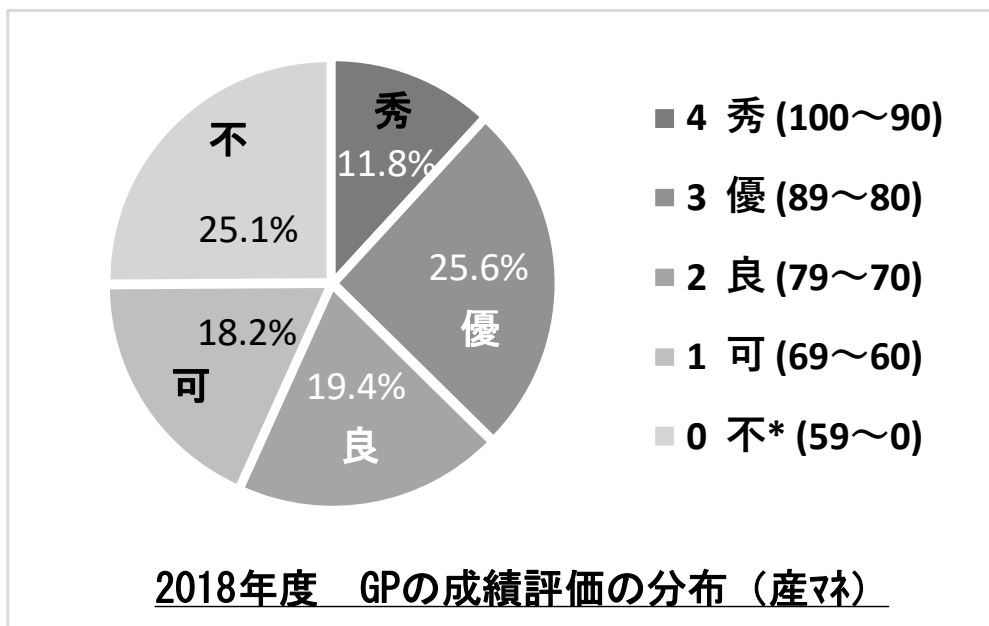
通年GPA (心理)
2.61

4. 産業福祉マネジメント学科



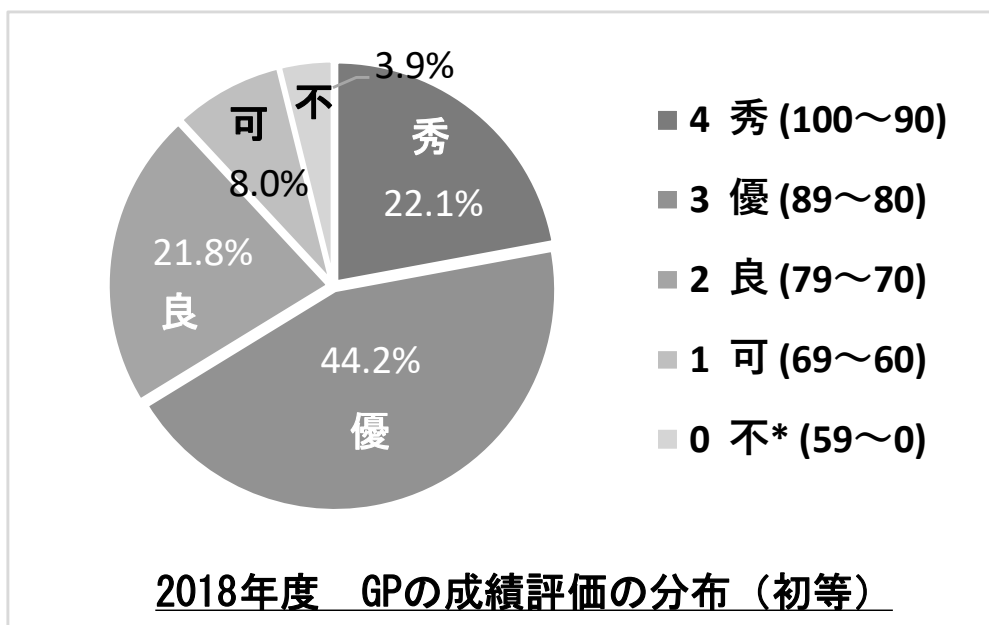
通年GPA (産マ)
2.17

5. 情報福祉マネジメント学科



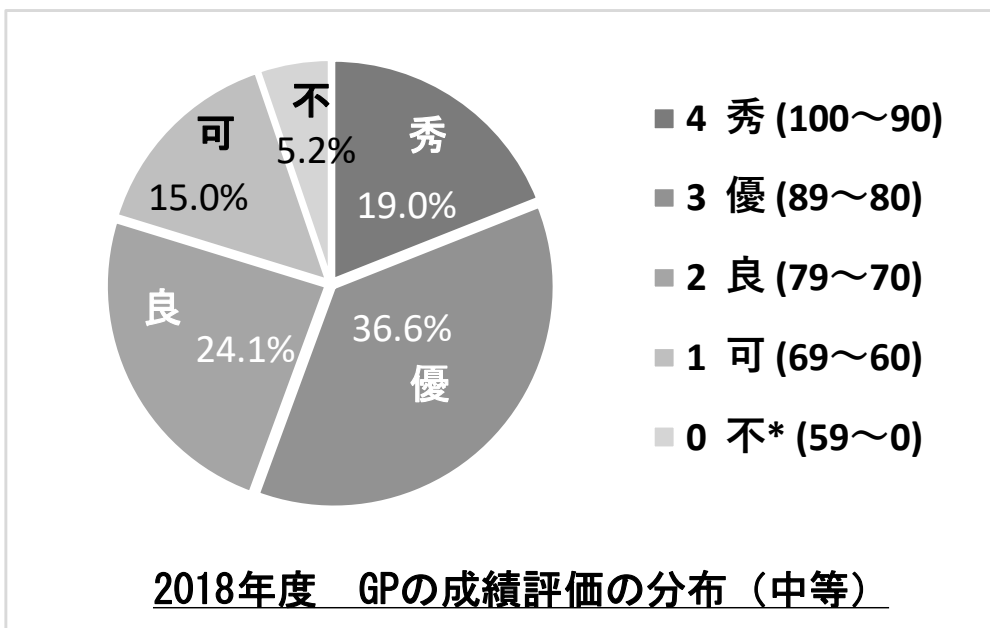
通年GPA (産ネ)
2.00

6. 教育学科初等教育専攻



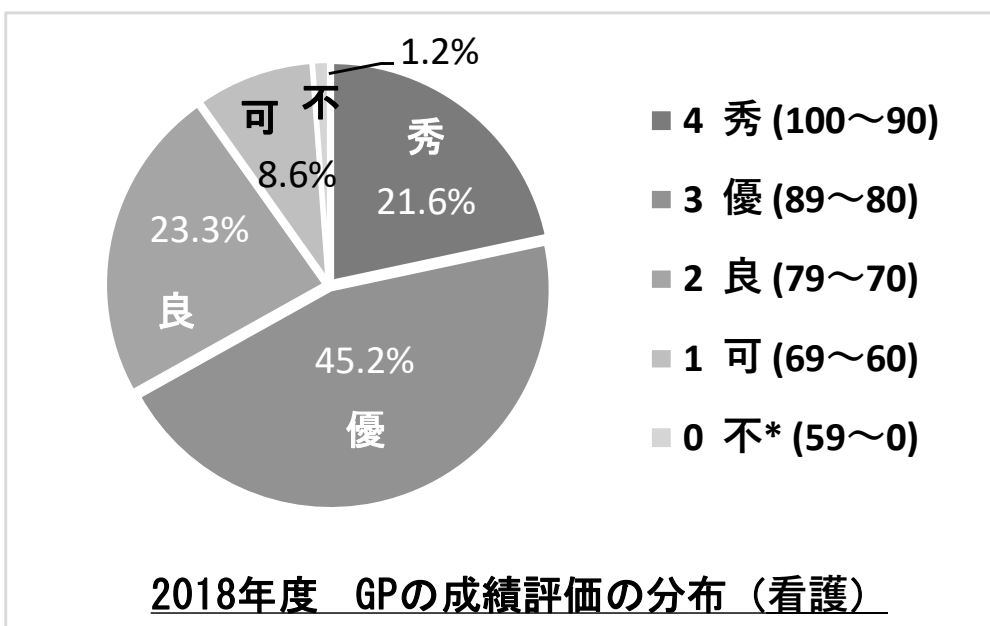
通年GPA (初等)
2.70

7. 教育学科中等教育専攻



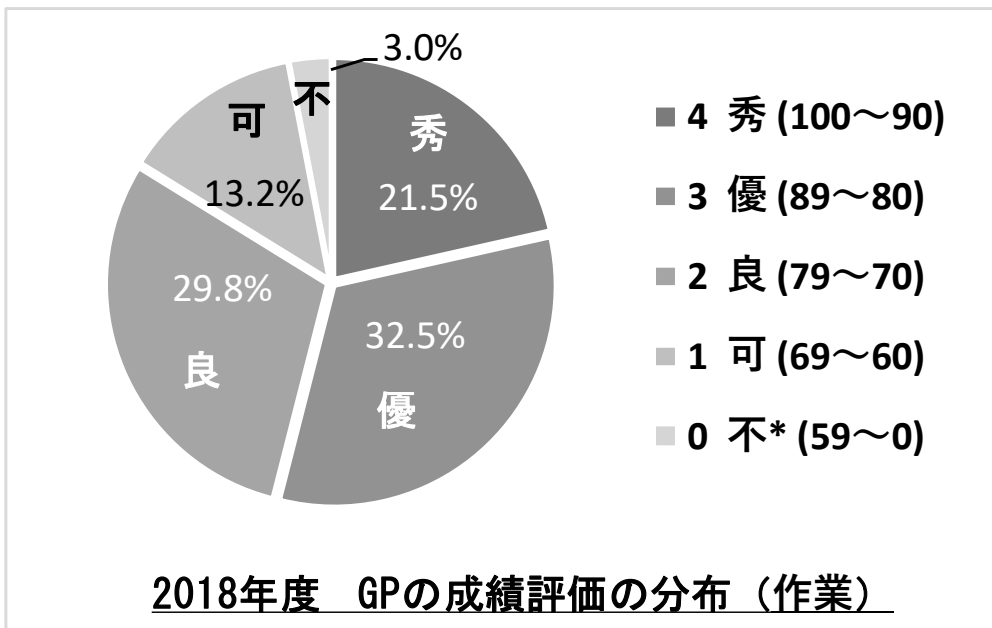
通年GPA (中等)
2.40

8. 保健看護学科



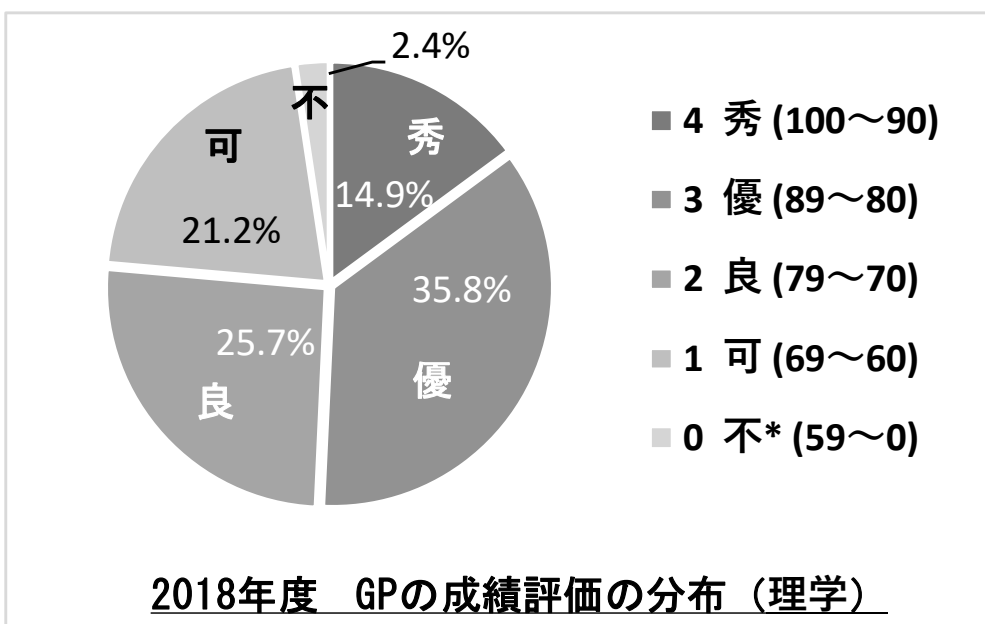
通年GPA (看護)
2.64

9. リハ学科作業療法専攻



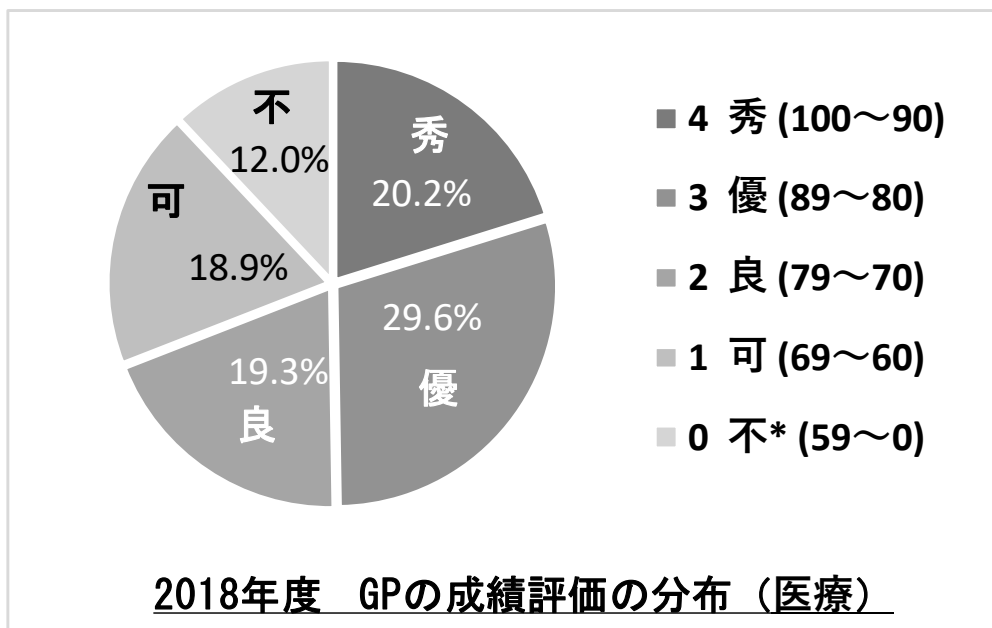
通年GPA (作業)
2.64

10. リハ学科理学療法専攻



通年GPA (理学)
2.39

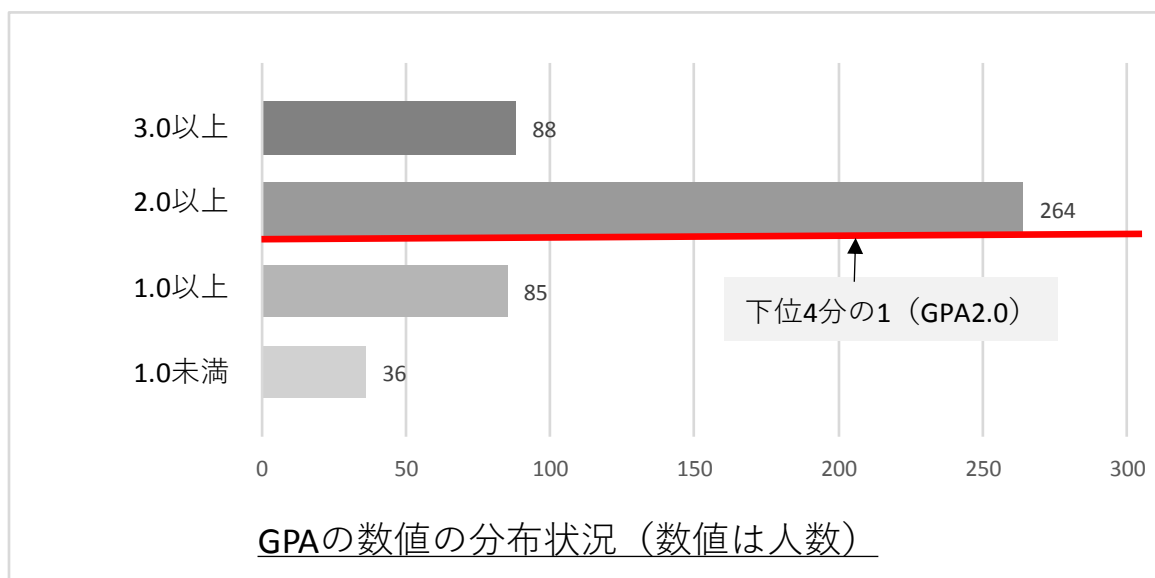
11. 医療経営管理学科



通年GPA (医療)
2.29

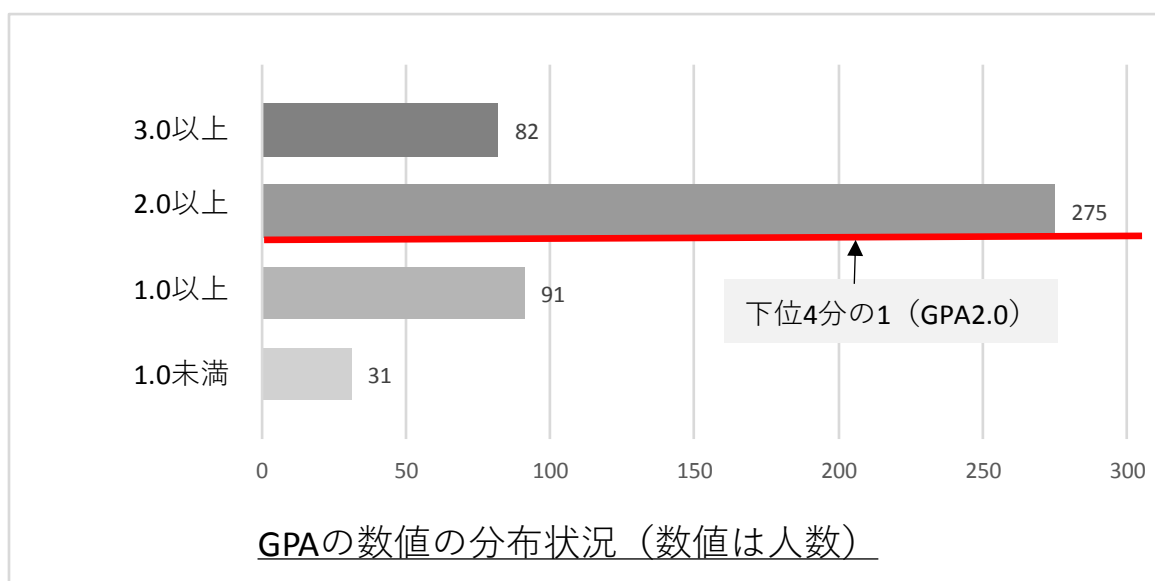
2018年度 GPA 得点の分布状況と下位4分の1の得点平均値（学科等ごと）

1. -1 社会福祉学科 1年



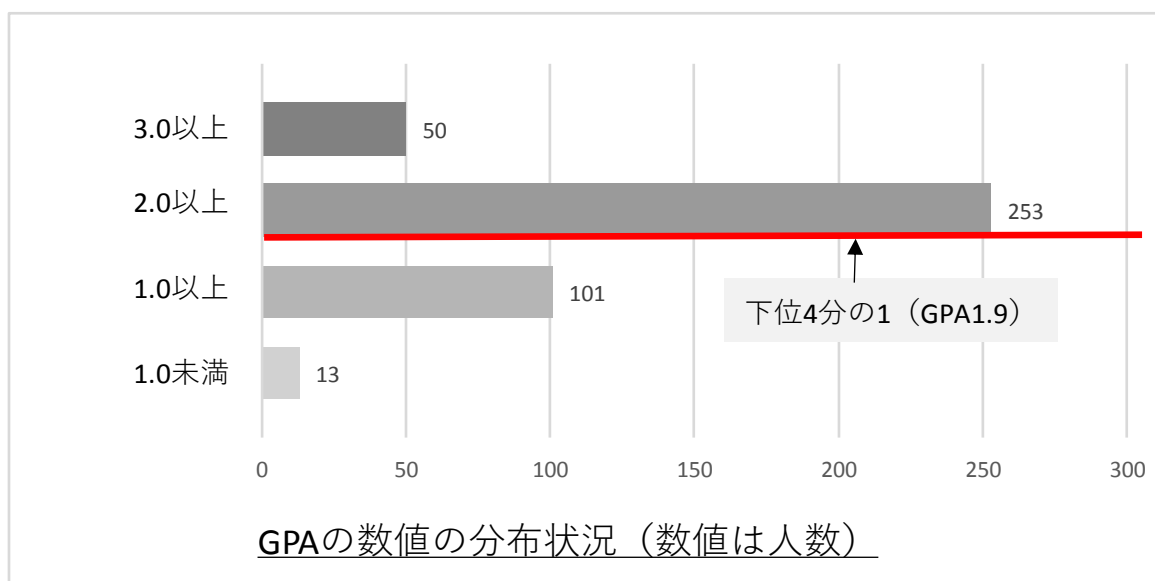
下位4分の1：GPA2.0（118名）

1. -2 社会福祉学科 2年



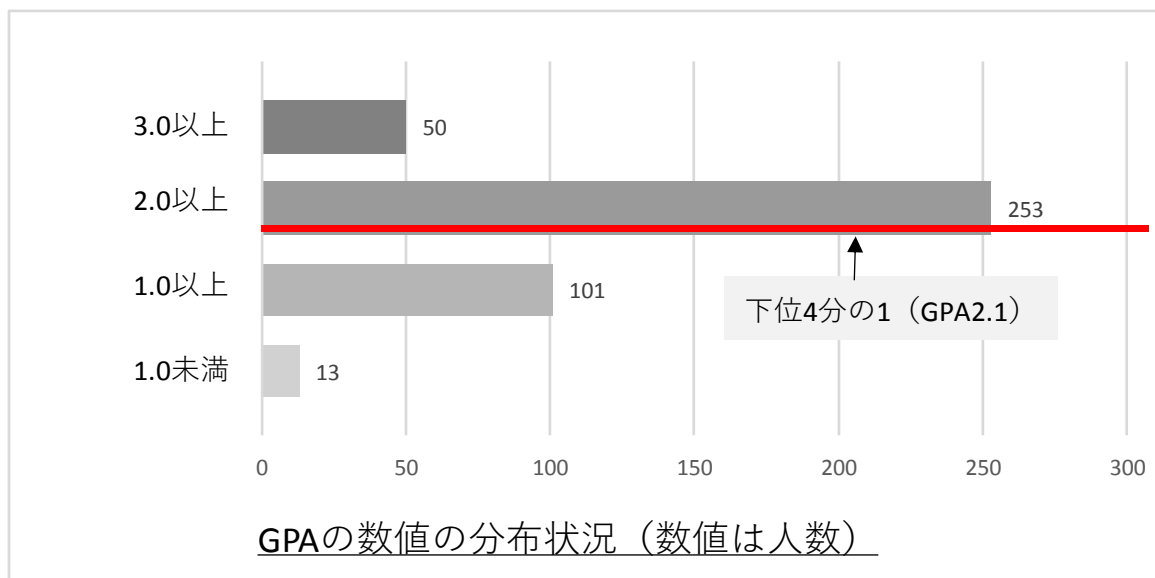
下位4分の1：GPA2.0（118名）

1. -3 社会福祉学科 3年



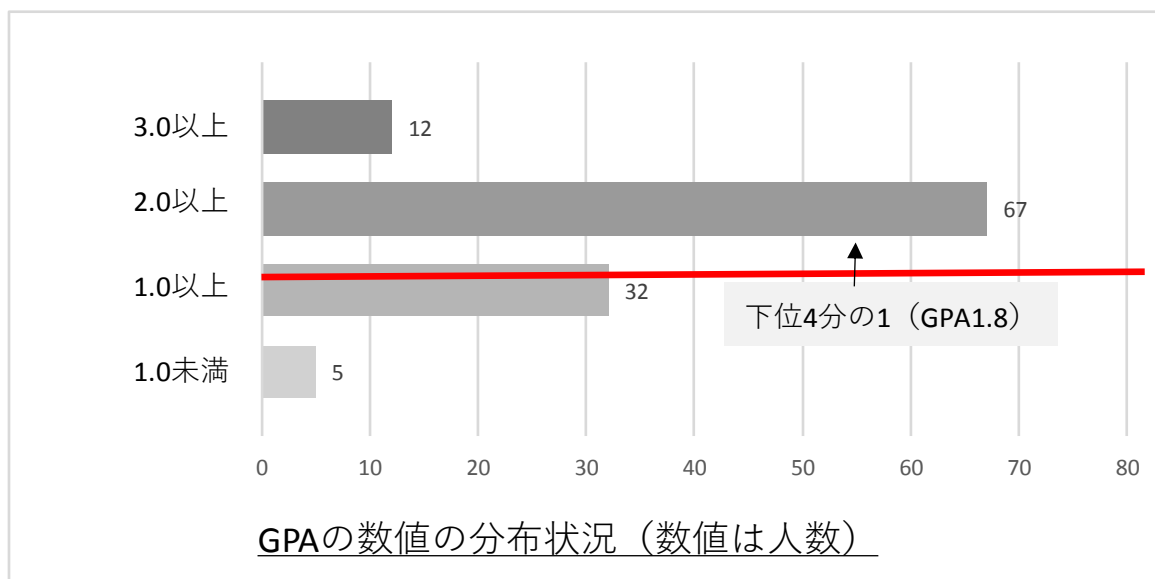
下位4分の1 : GPA1.9 (104名)

1. -4 社会福祉学科 4年



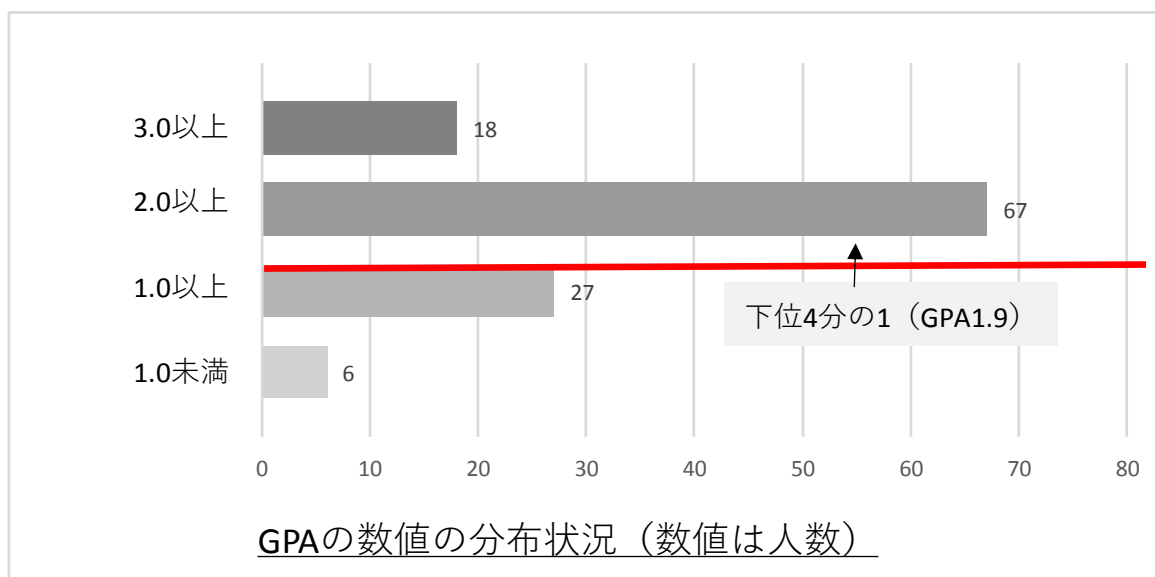
下位4分の1 : GPA2.1 (115名)

2. -1 福祉行政学科 1年



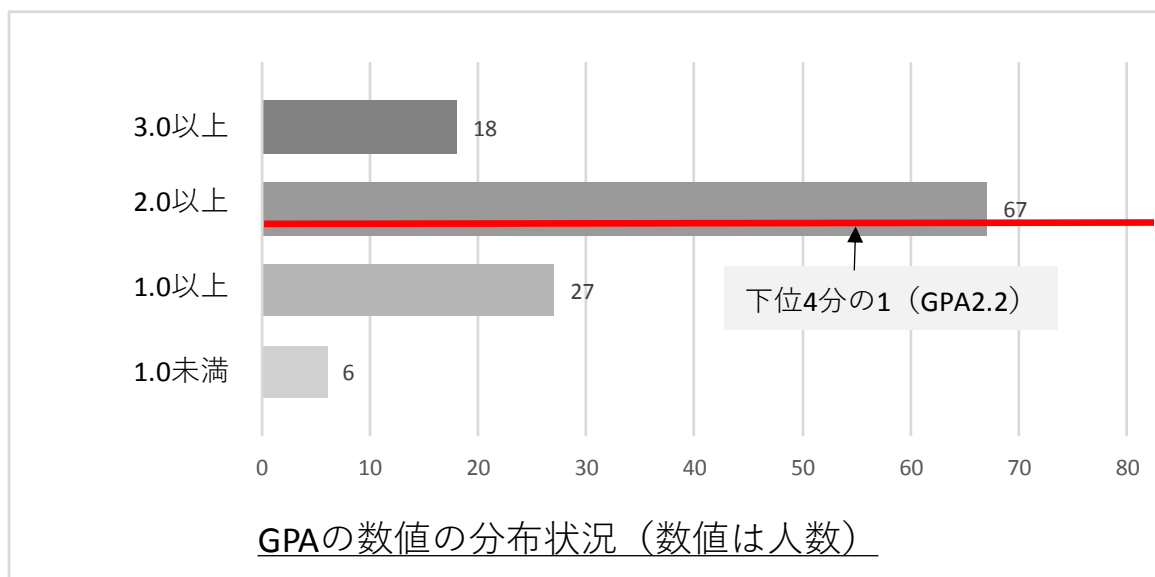
下位 4 分の 1 : GPA1.8 (29 名)

2. -2 福祉行政学科 2年



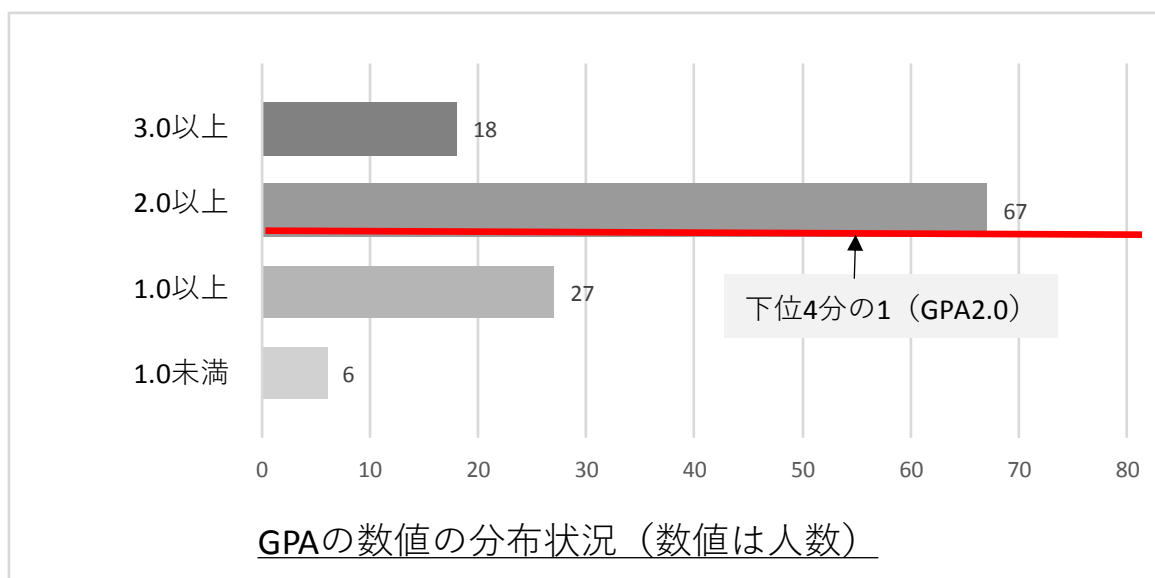
下位 4 分の 1 : GPA1.9 (29 名)

2. -3 福祉行政学科 3年



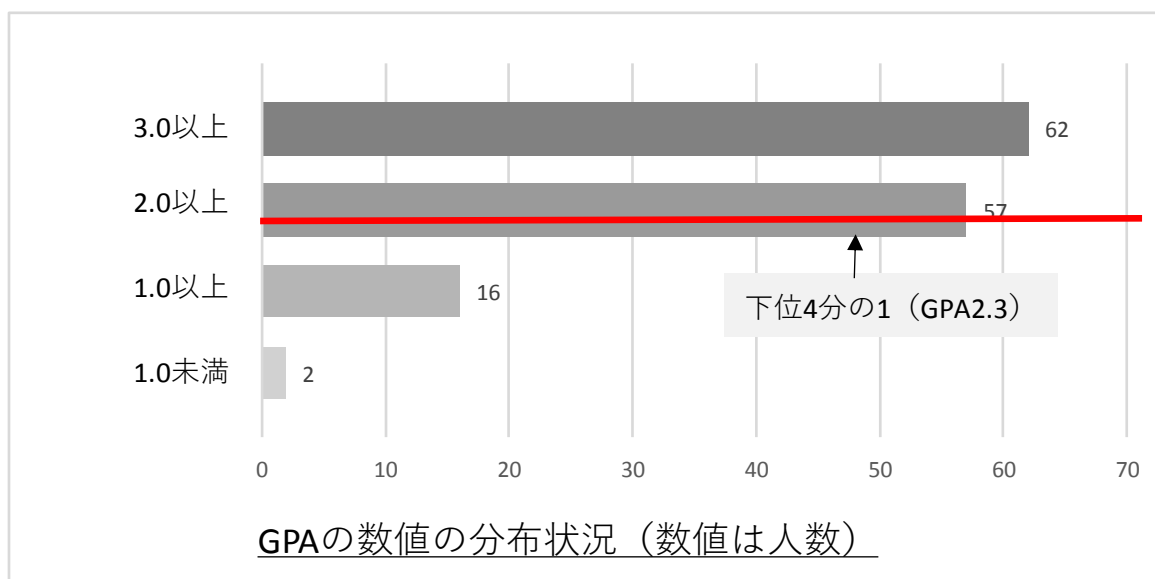
下位4分の1 : GPA2.2 (28名)

2. -4 福祉行政学科 4年



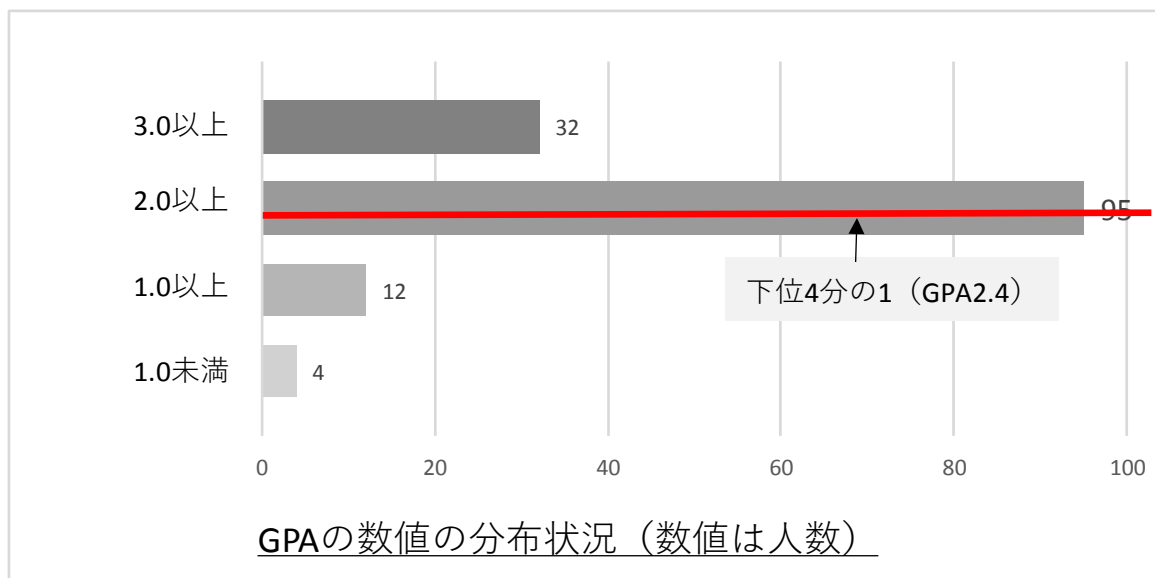
下位4分の1 : GPA2.0 (28名)

3. -1 福祉心理学科 1年



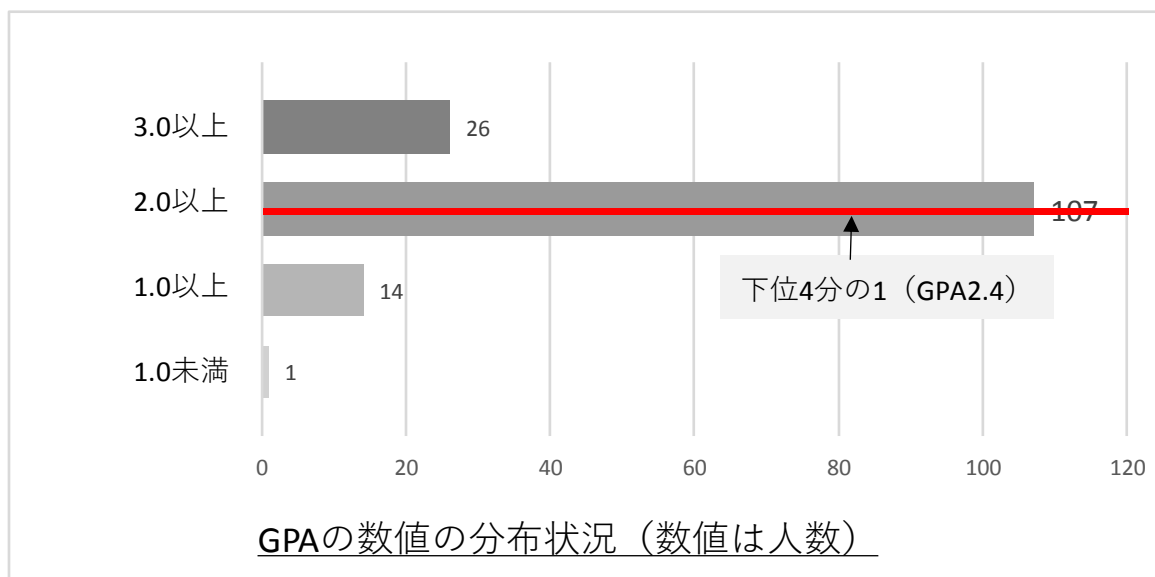
下位4分の1 : GPA2.3 (34名)

3. -2 福祉心理学科 2年



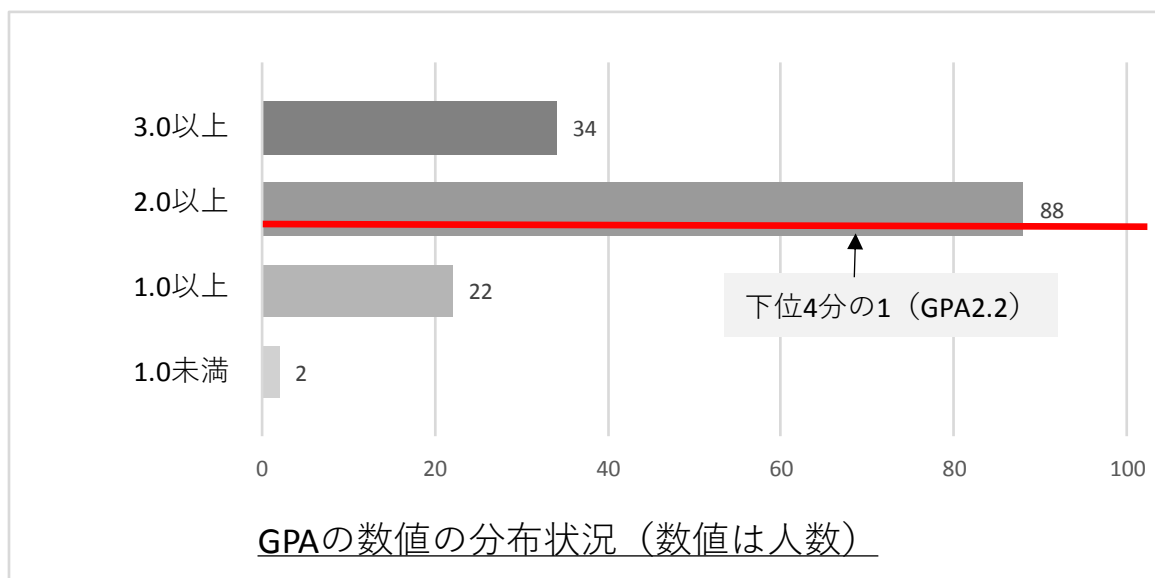
下位4分の1 : GPA2.4 (35名)

3. -3 福祉心理学科 3年



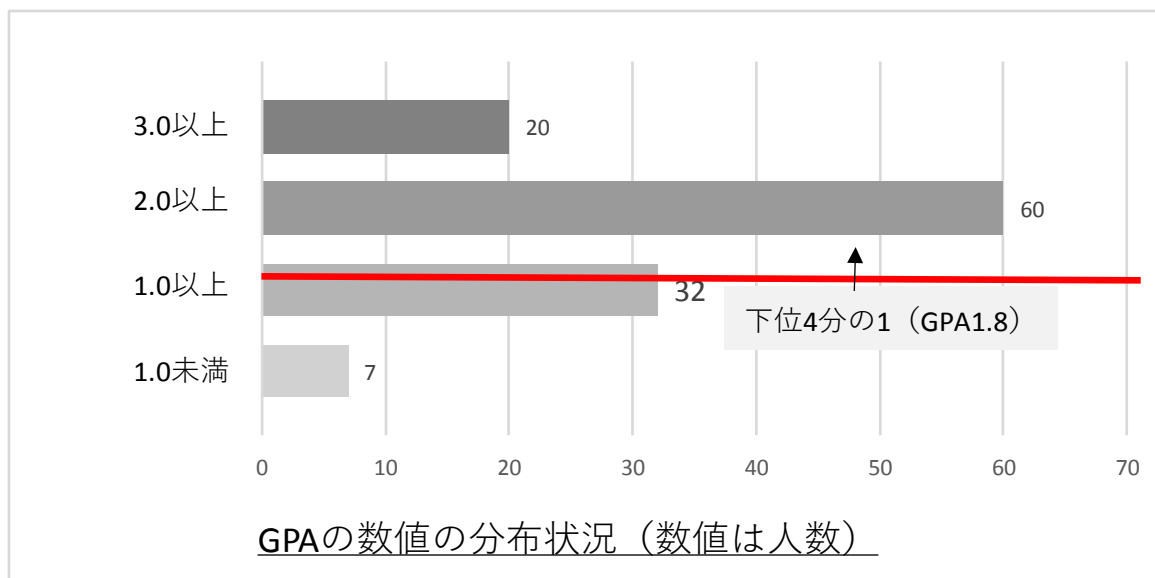
下位4分の1 : GPA2.4 (37名)

3. -4 福祉心理学科 4年



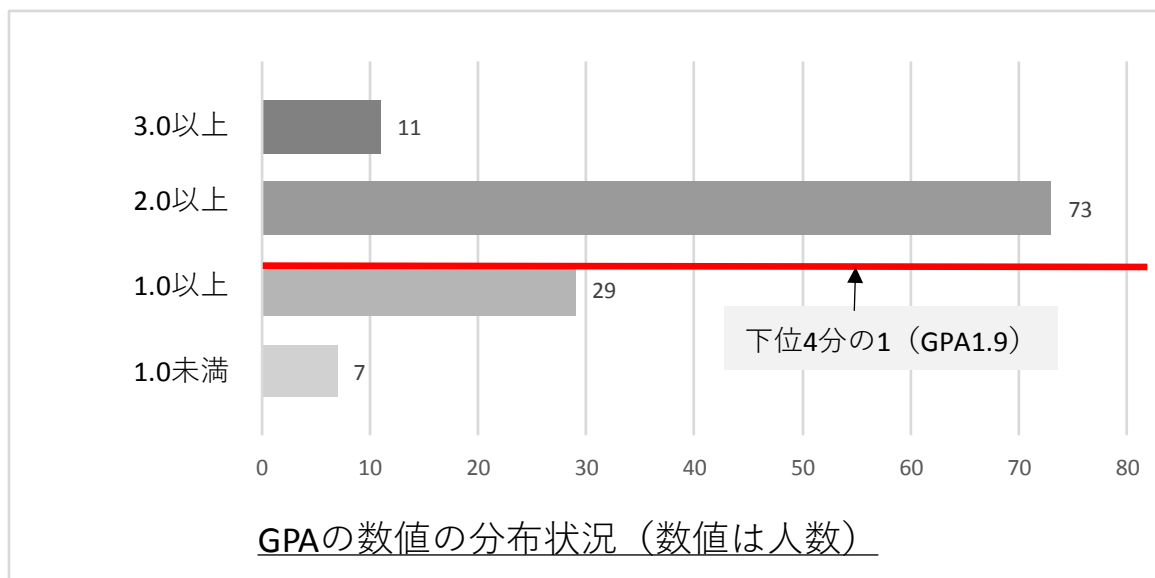
下位4分の1 : GPA2.2 (36名)

4. -1 産業福祉マネジメント学科 1年



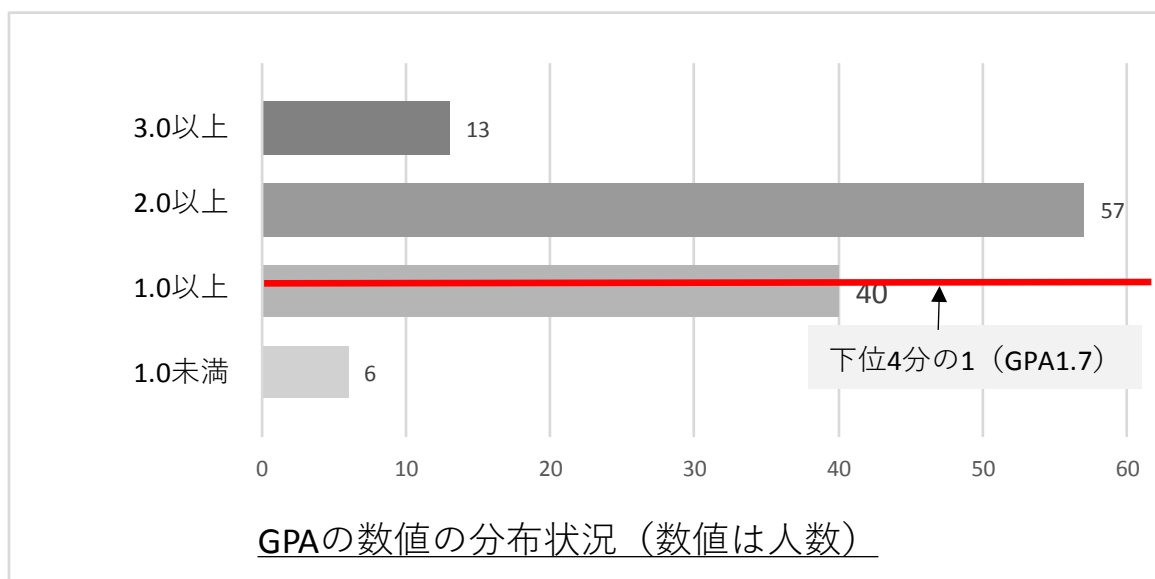
下位4分の1 : GPA1.8 (29名)

4. -2 産業福祉マネジメント学科 2年



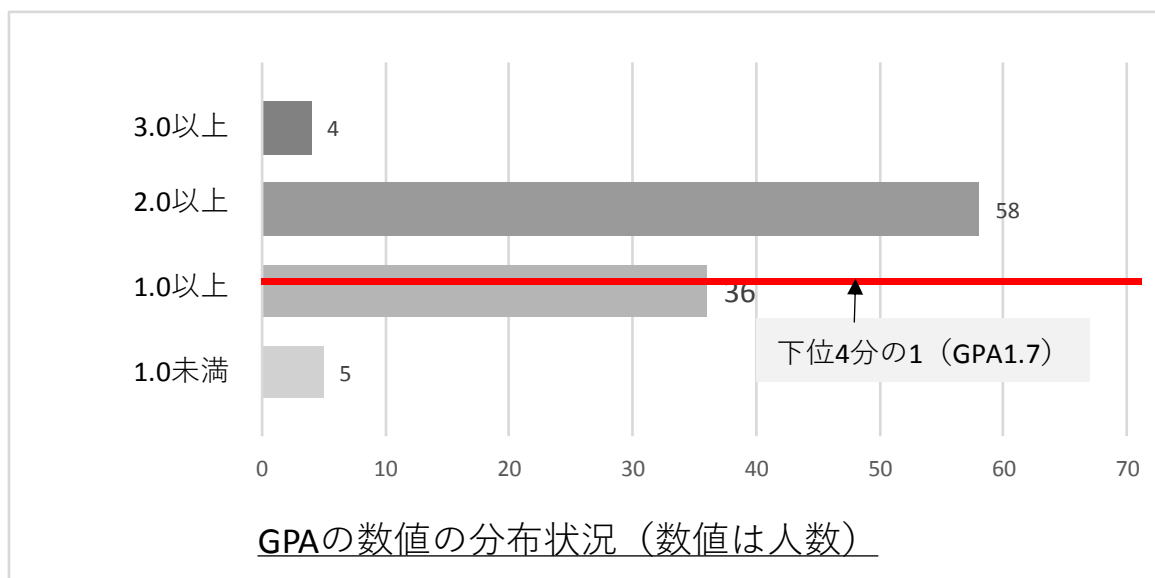
下位4分の1 : GPA1.9 (30名)

4. -3 産業福祉マネジメント学科 3年



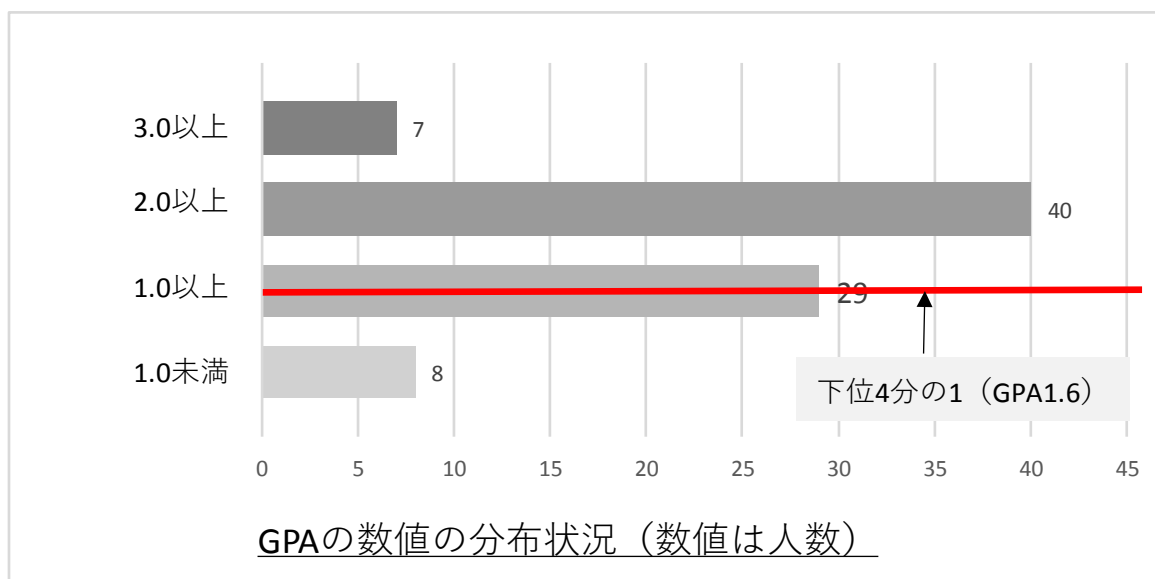
下位4分の1 : GPA1.7 (29名)

4. -4 産業福祉マネジメント学科 4年



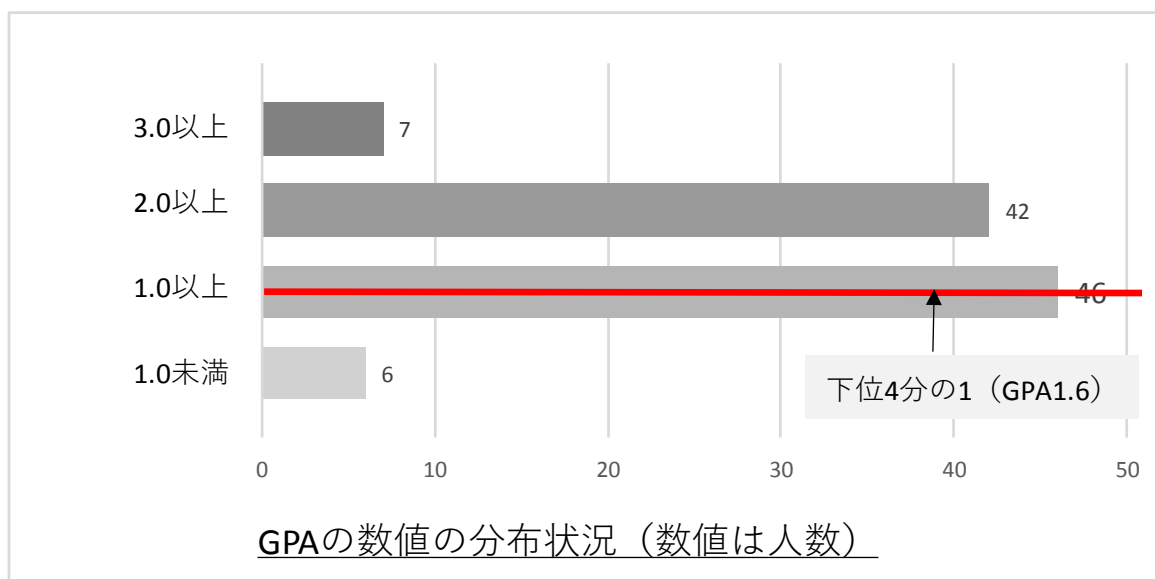
下位4分の1 : GPA1.7 (25名)

5. -1 情報福祉マネジメント学科 1年



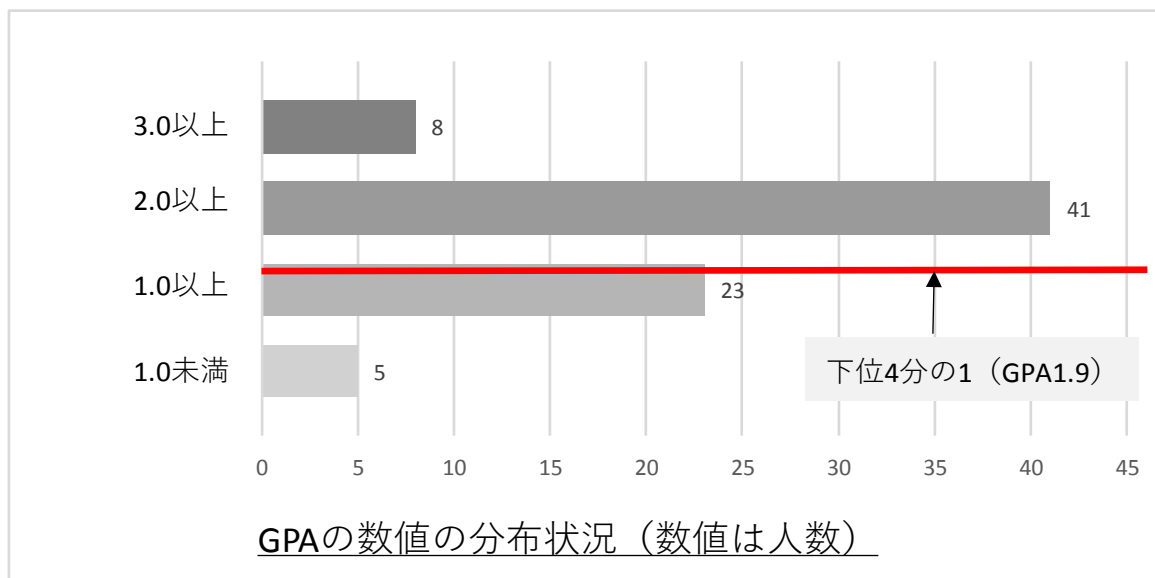
下位4分の1 : GPA1.6 (21名)

5. -2 情報福祉マネジメント学科 2年



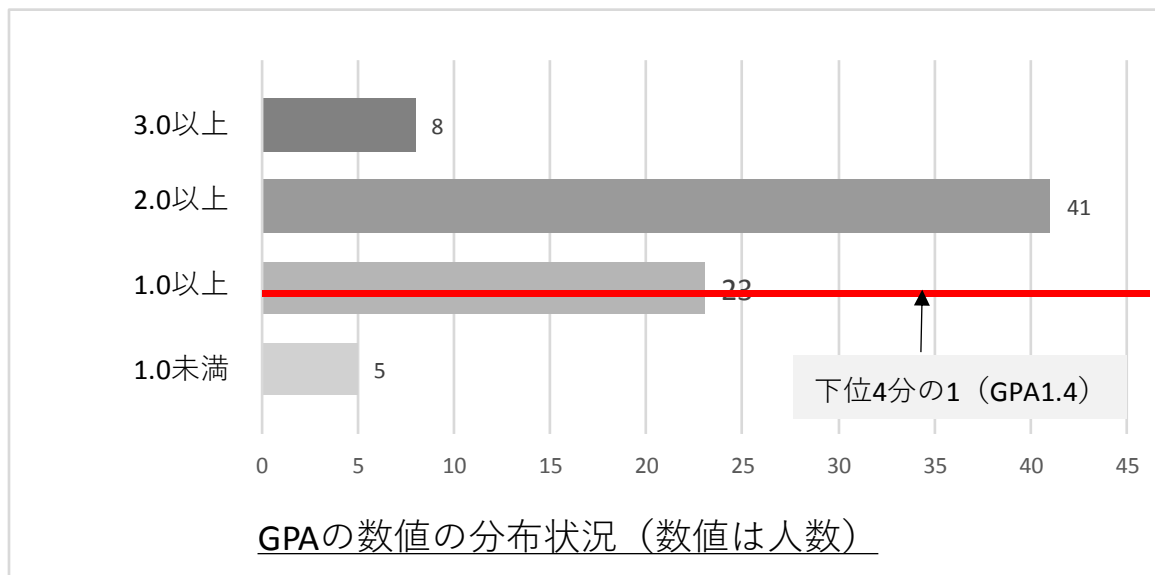
下位4分の1 : GPA1.6 (25名)

5. -3 情報福祉マネジメント学科 3年



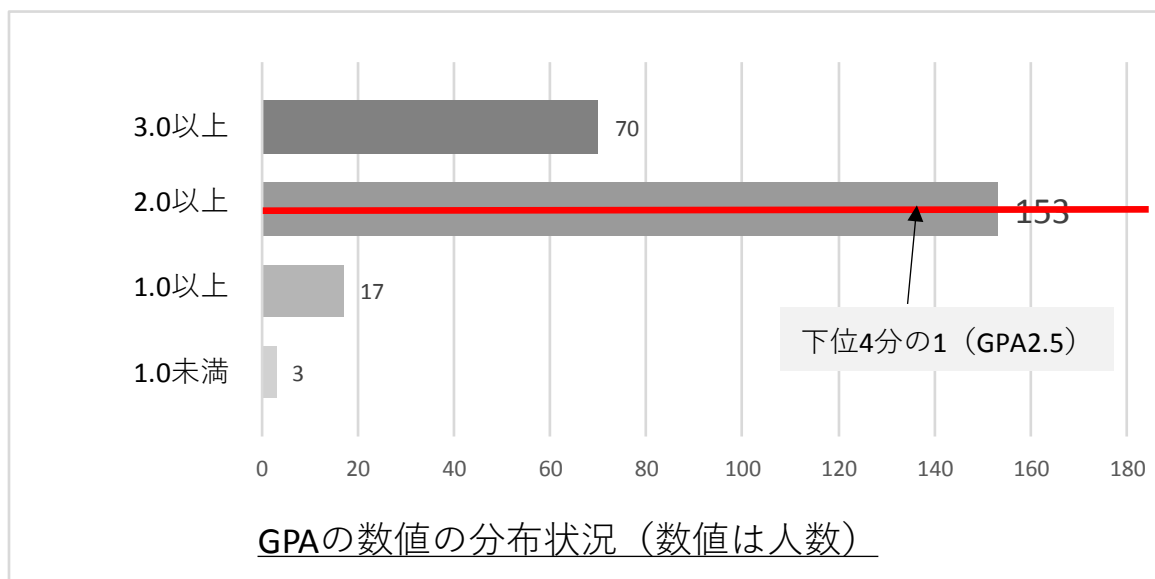
下位4分の1 : GPA1.9 (19名)

5. -4 情報福祉マネジメント学科 4年



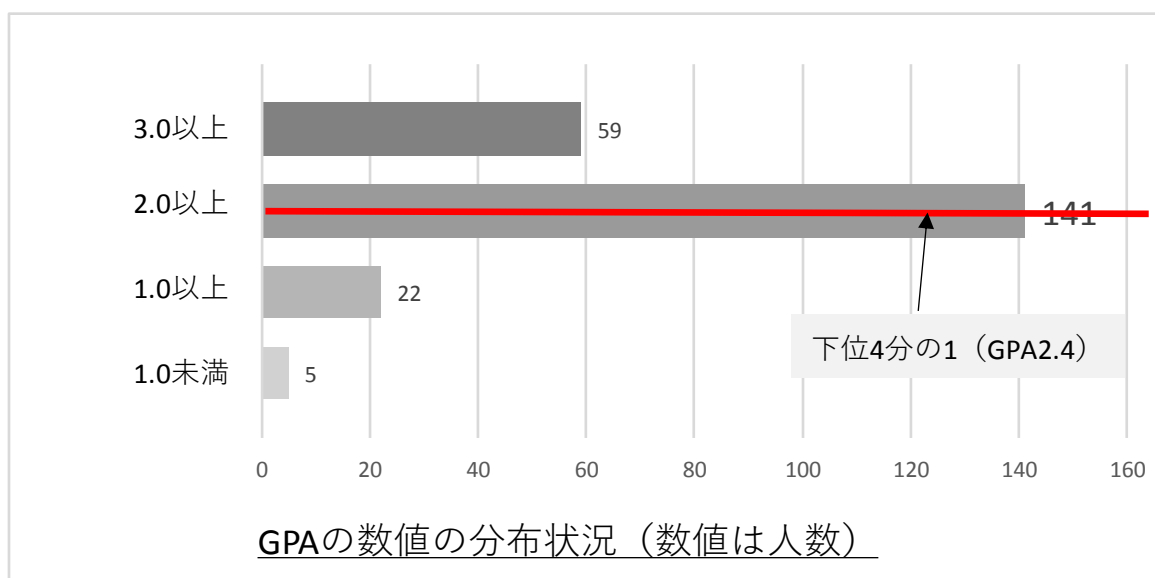
下位4分の1 : GPA1.4 (25名)

6. -1 教育学科初等教育専攻 1年



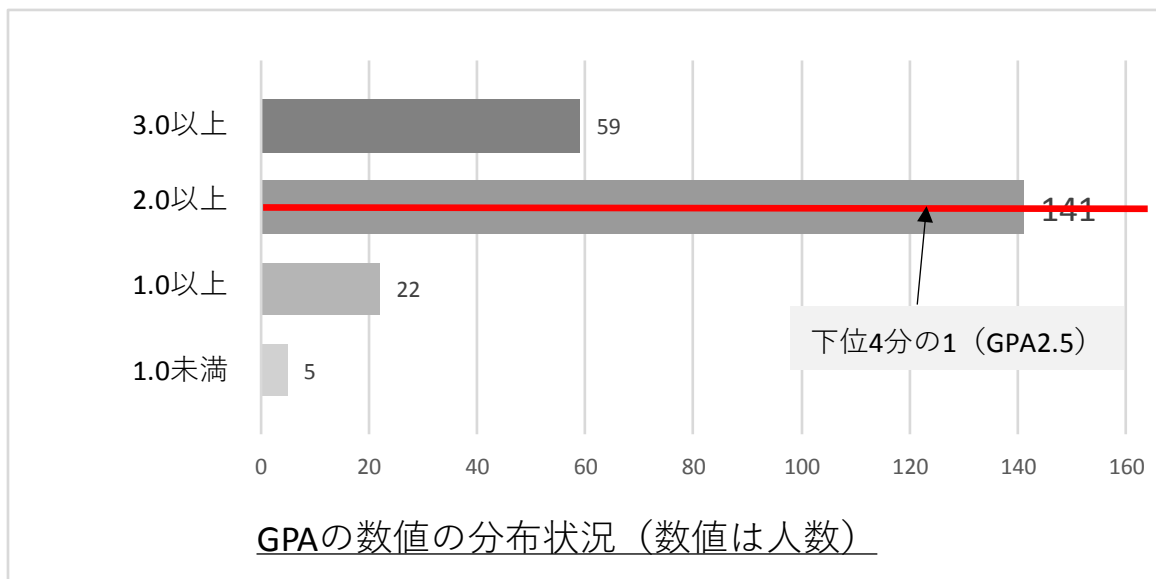
下位4分の1 : GPA2.5 (60名)

6. -2 教育学科初等教育専攻 2年



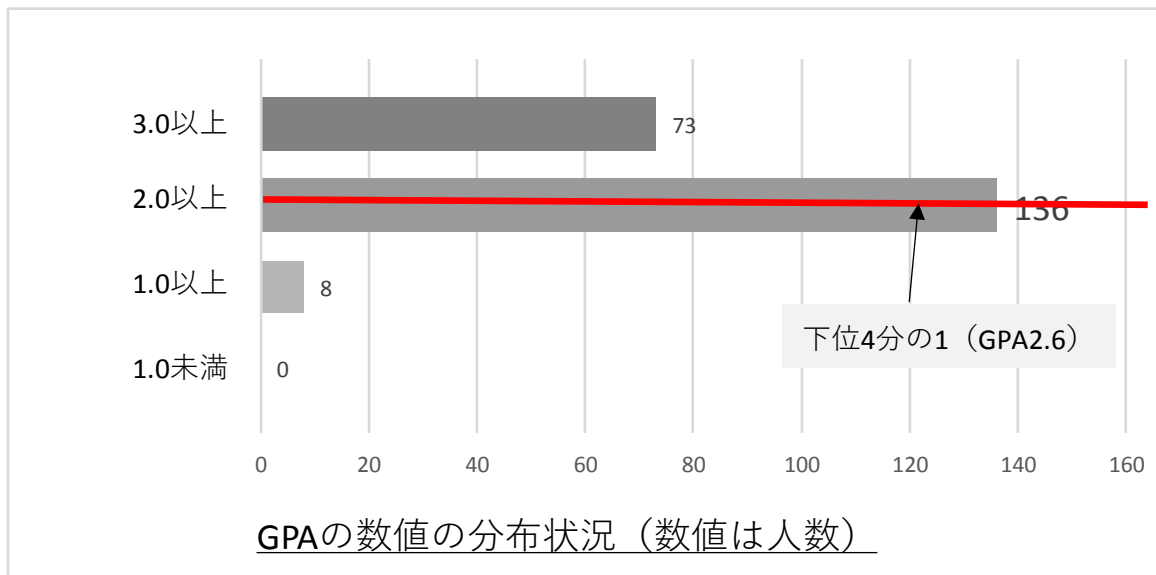
下位4分の1 : GPA2.4 (56名)

6. -3 教育学科初等教育専攻 3年



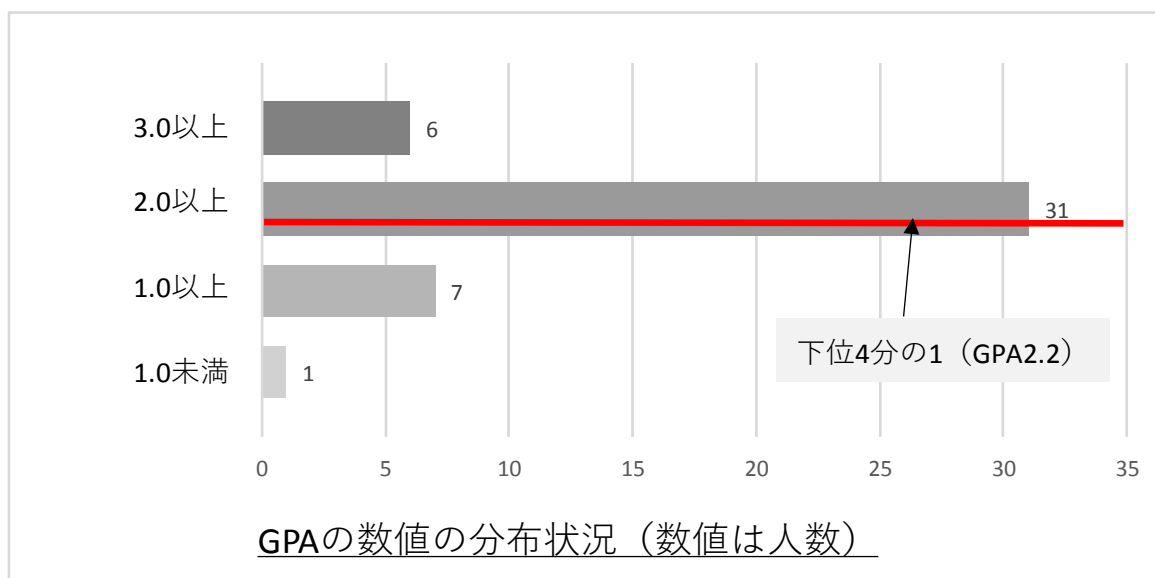
下位4分の1 : GPA2.5 (61名)

6. -4 教育学科初等教育専攻 4年



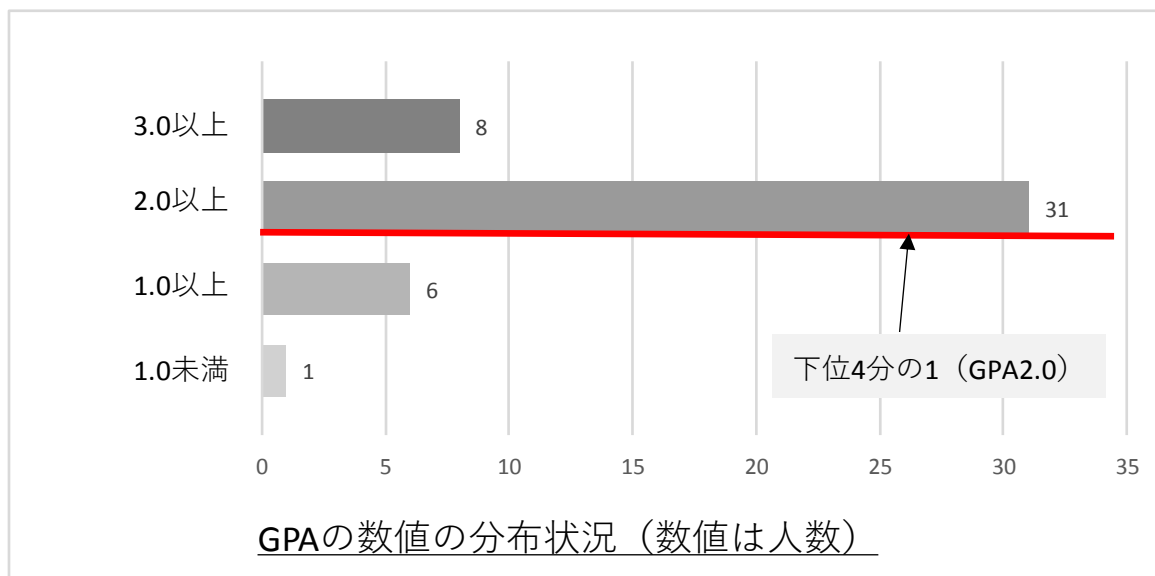
下位4分の1 : GPA2.6 (54名)

7. -1 教育学科中等教育専攻 1年



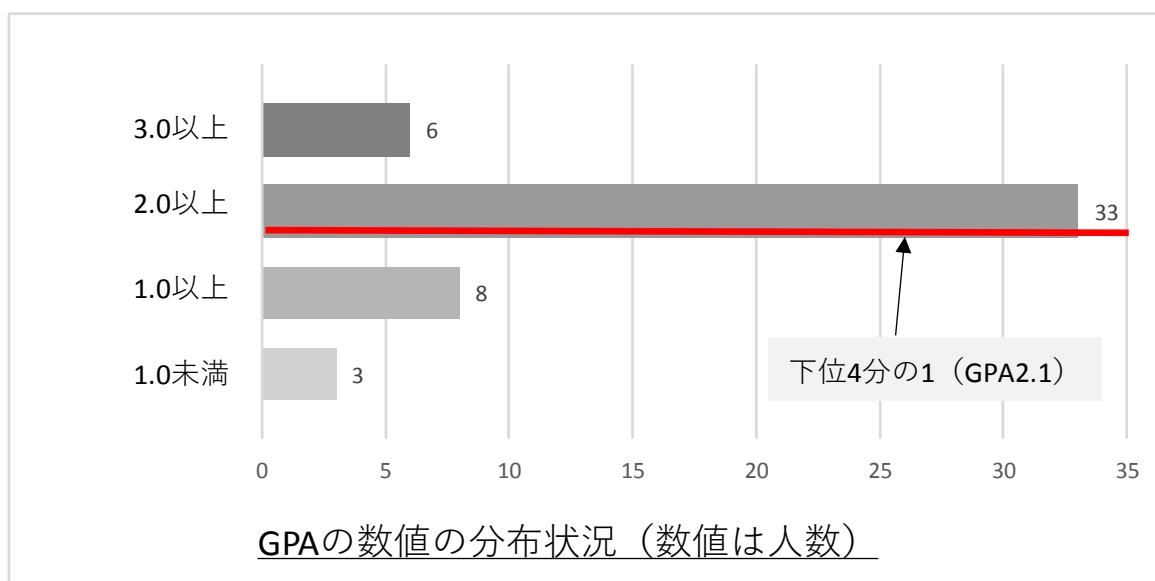
下位4分の1 : GPA2.2 (11名)

7. -2 教育学科中等教育専攻 2年



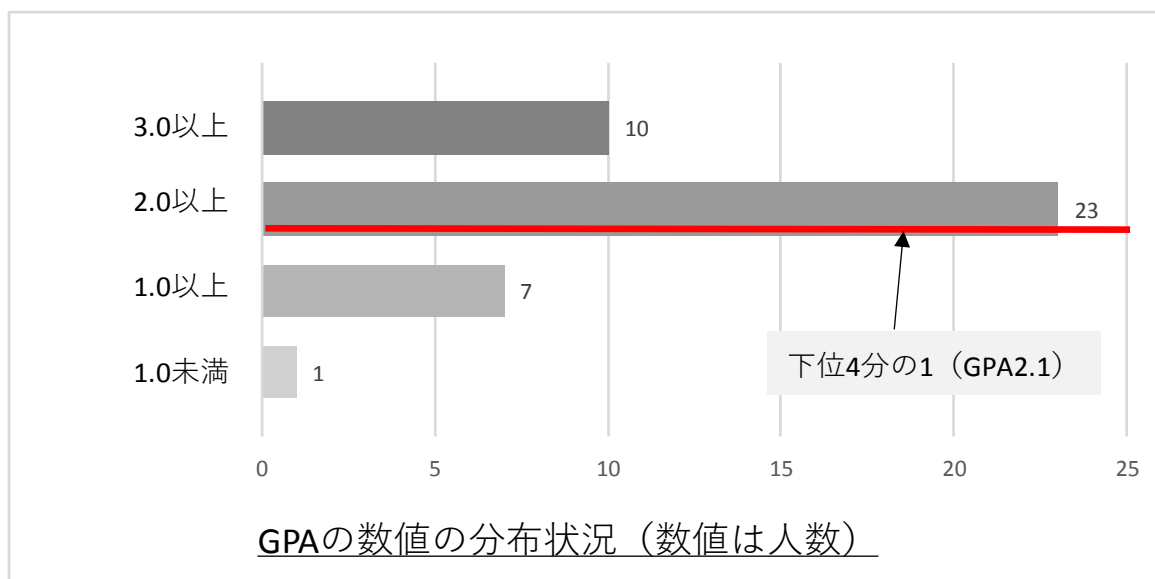
下位4分の1 : GPA2.0 (11名)

7. -3 教育学科中等教育専攻 3年



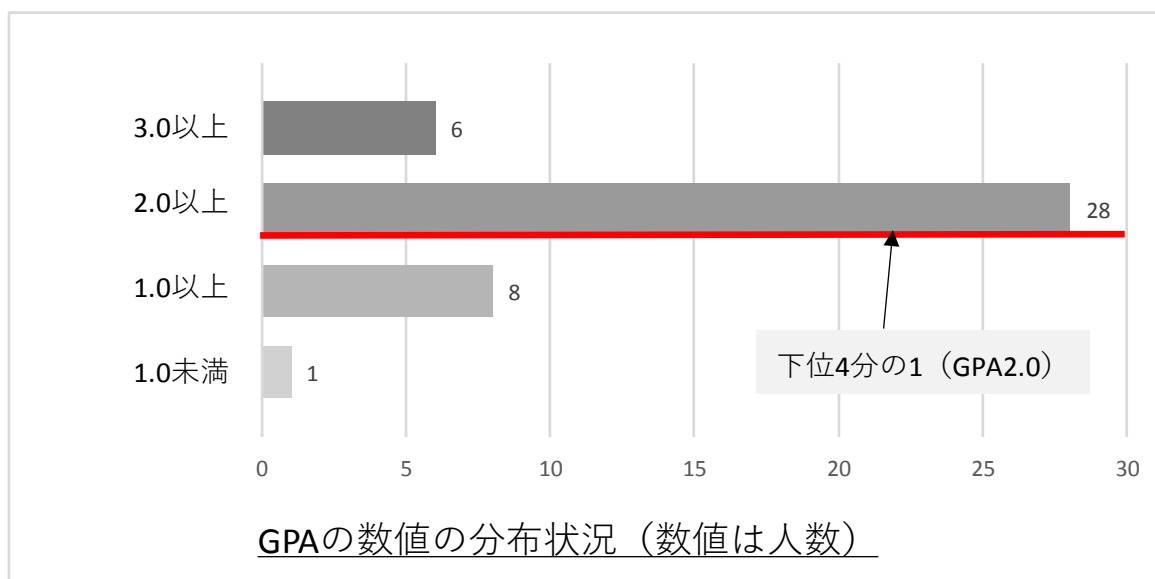
下位4分の1 : GPA2.1 (12名)

7. -4 教育学科中等教育専攻 4年



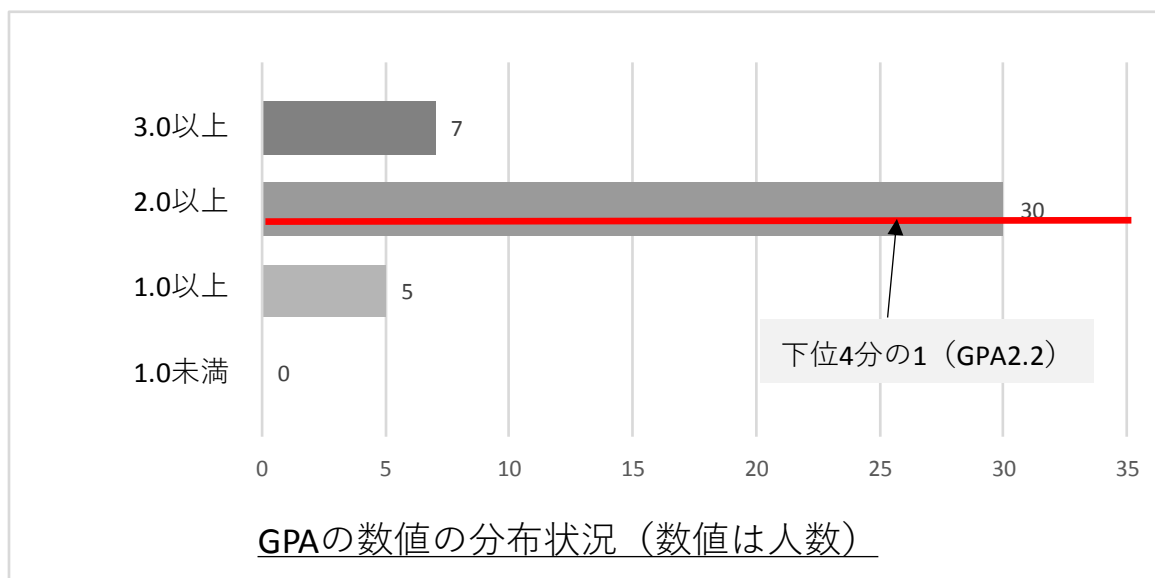
下位4分の1 : GPA2.1 (10名)

8. -1 リハビリテーション学科作業療法学専攻 1年



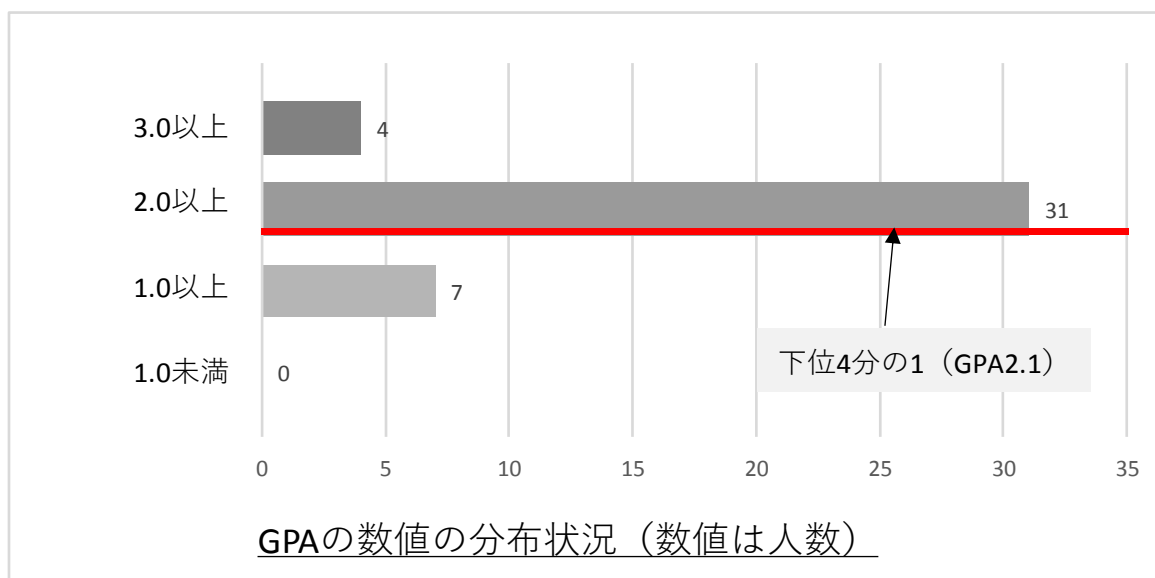
下位4分の1 : GPA2.0 (10名)

8. -2 リハビリテーション学科作業療法学専攻 2年



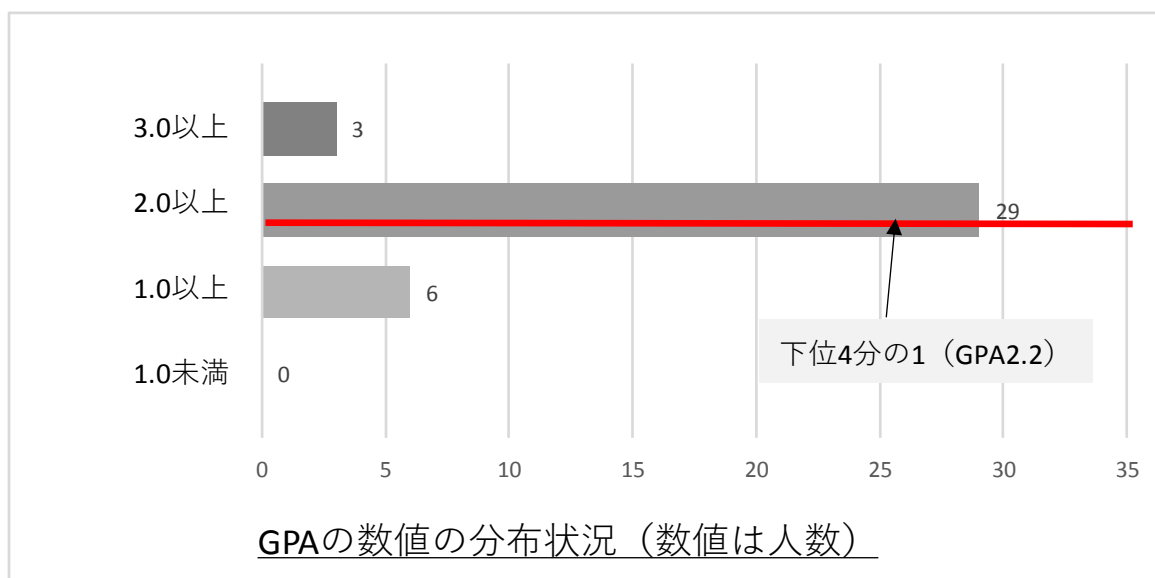
下位4分の1 : GPA2.2 (10名)

8. -3 リハビリテーション学科作業療法学専攻 3年



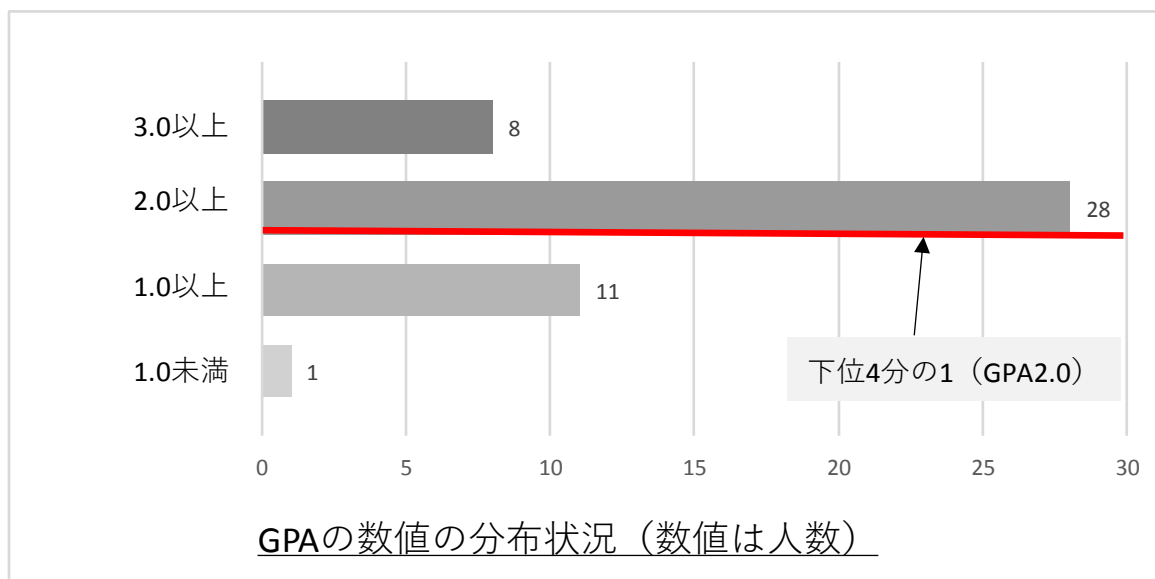
下位4分の1 : GPA2.1 (10名)

8. -4 リハビリテーション学科作業療法学専攻 4年



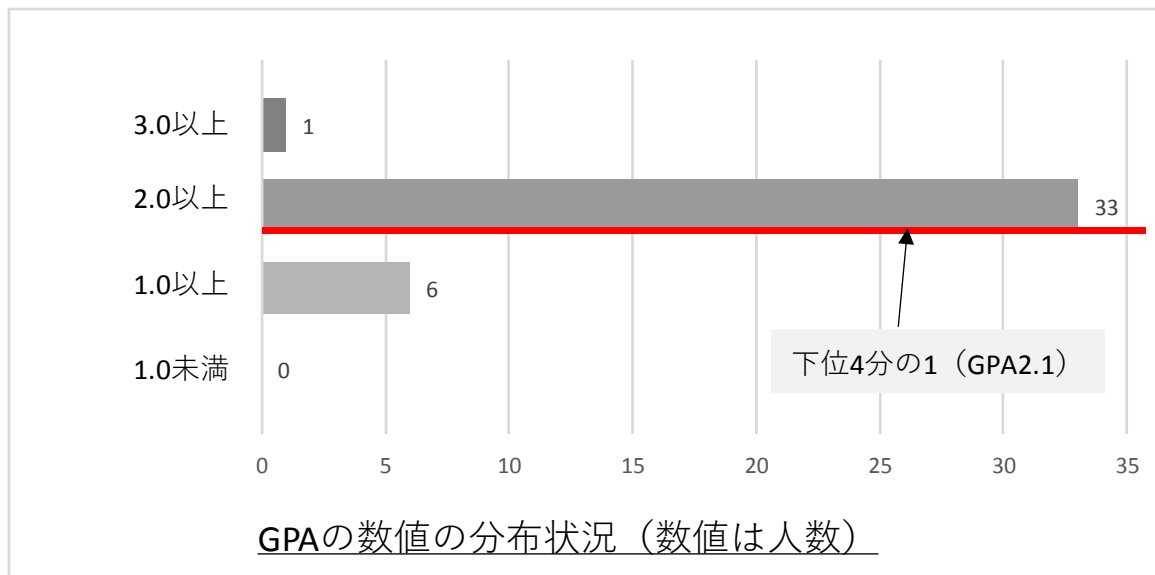
下位4分の1 : GPA2.2 (9名)

9. -1 リハビリテーション学科理学療法学専攻 1年



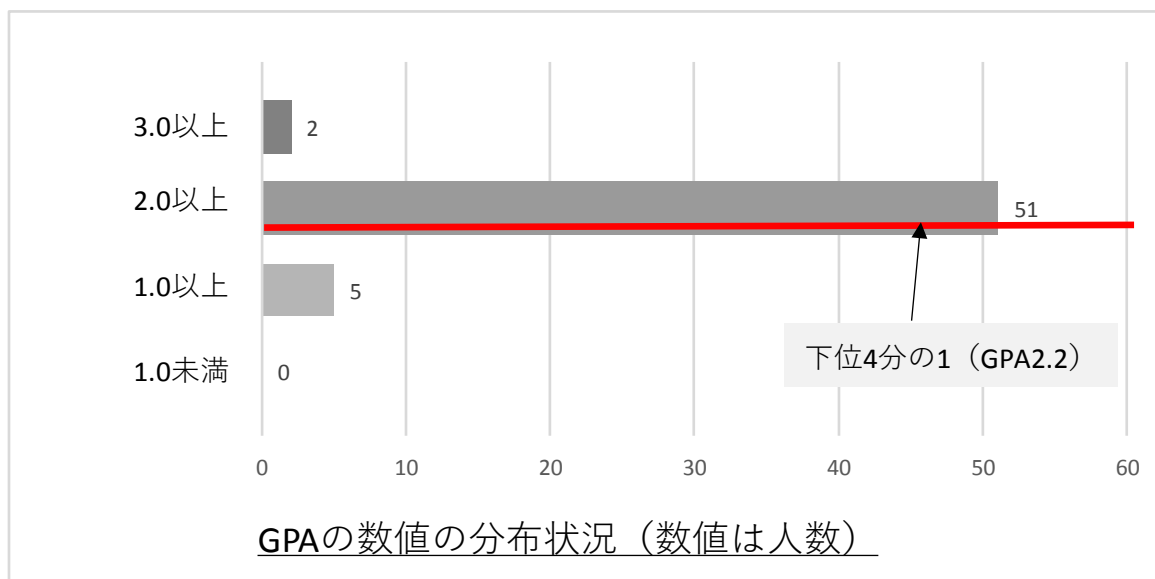
下位4分の1 : GPA2.0 (12名)

9. -2 リハビリテーション学科理学療法学専攻 2年



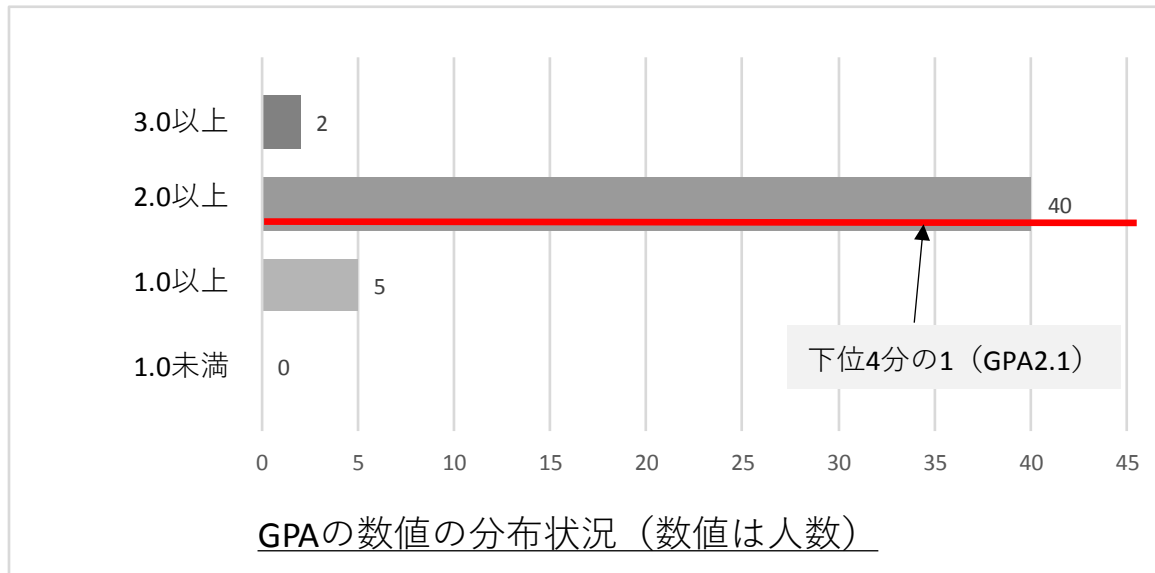
下位4分の1 : GPA2.1 (10名)

9. -3 リハビリテーション学科理学療法学専攻 3年



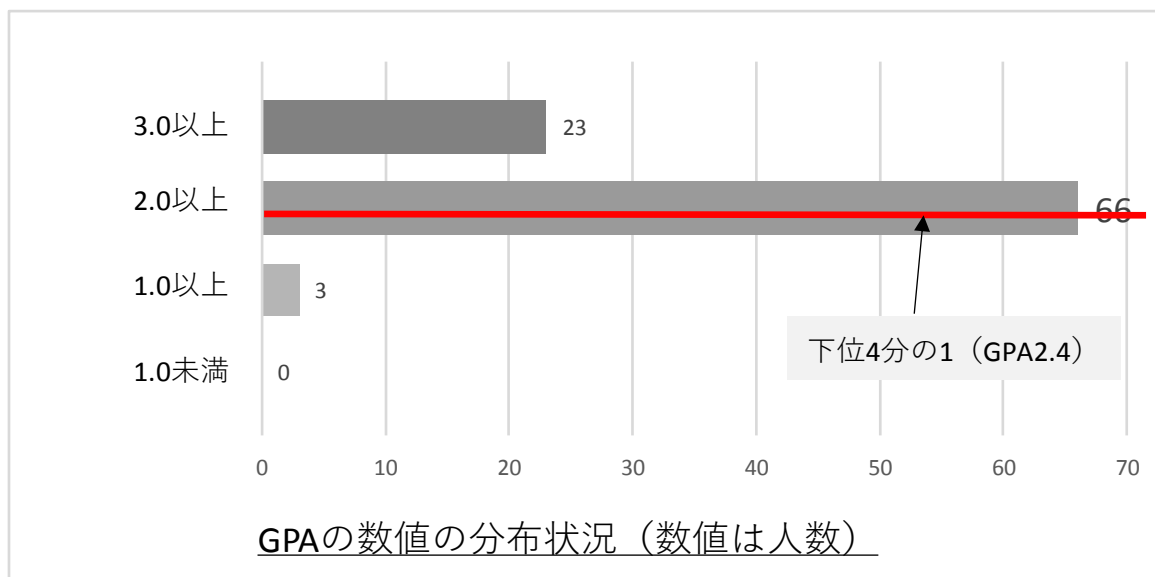
下位4分の1 : GPA2.2 (14名)

9. -4 リハビリテーション学科理学療法学専攻 4年



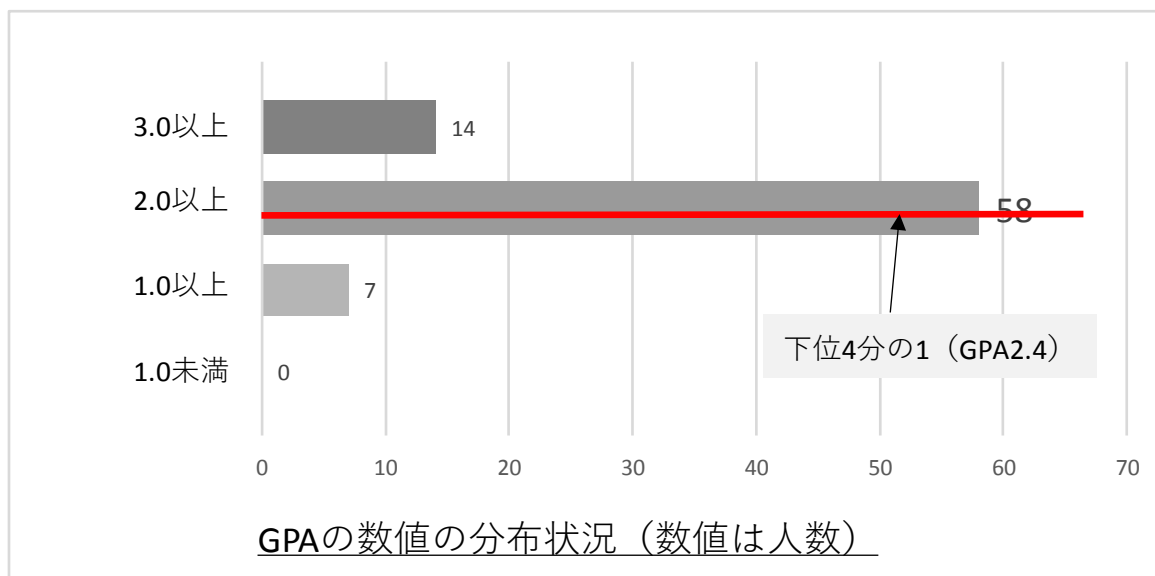
下位4分の1 : GPA2.1 (11名)

10. -1 保健看護学科 1年



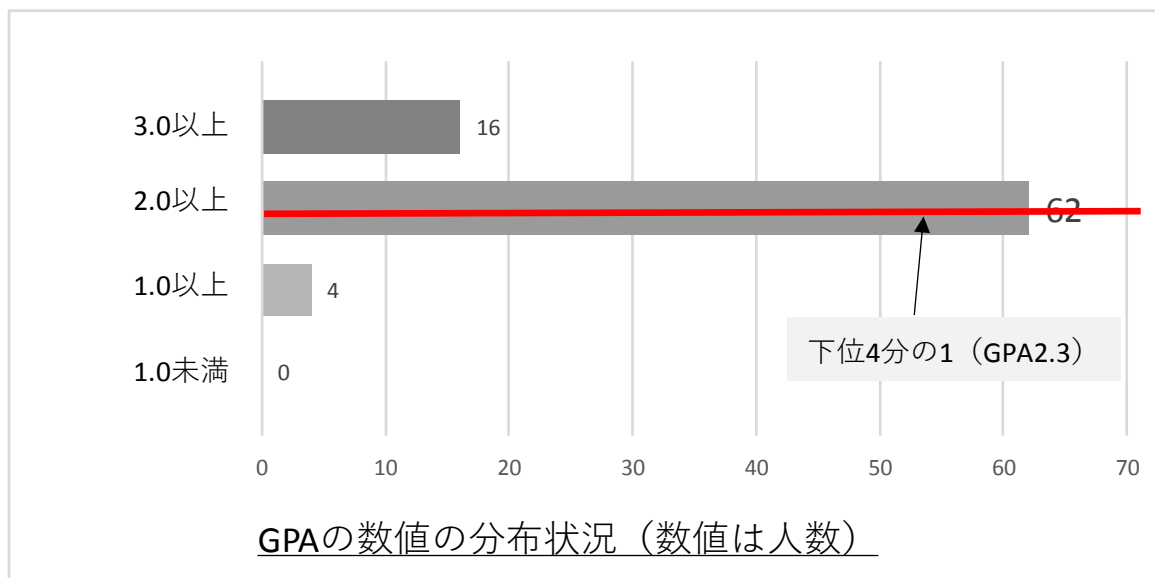
下位4分の1 : GPA2.4 (23名)

10. -2 保健看護学科 2年



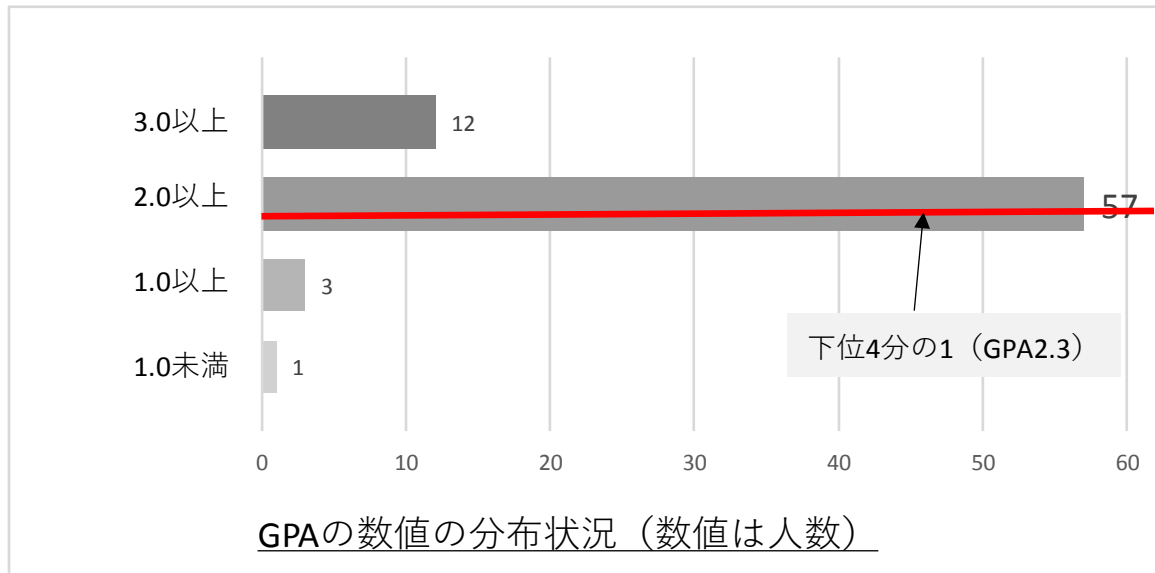
下位4分の1 : GPA2.4 (19名)

10. -3 保健看護学科 3年



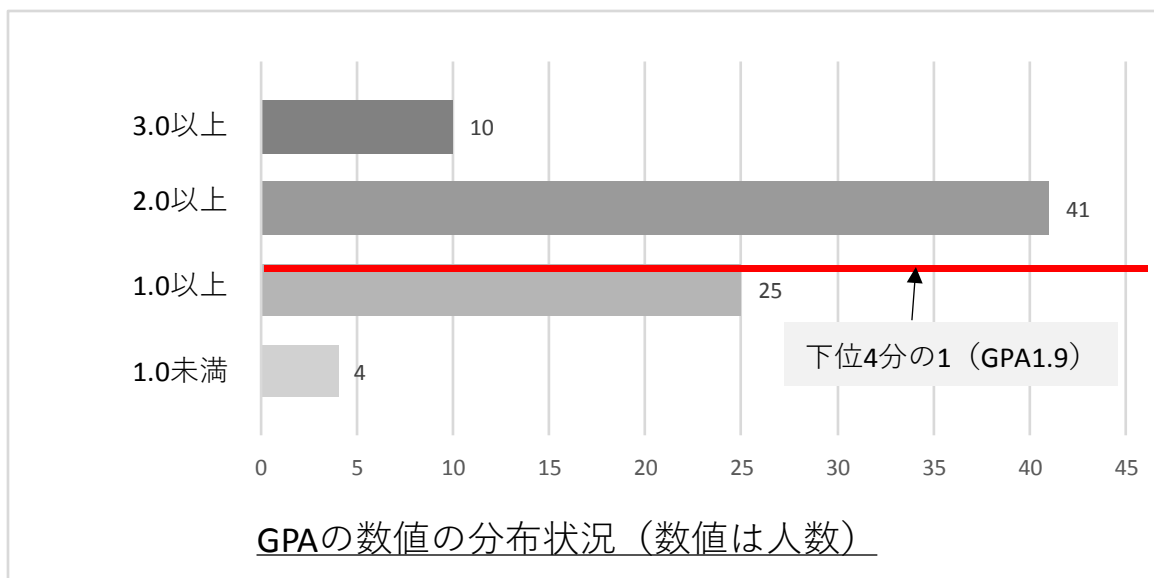
下位4分の1 : GPA2.3 (20名)

10. -4 保健看護学科 4年



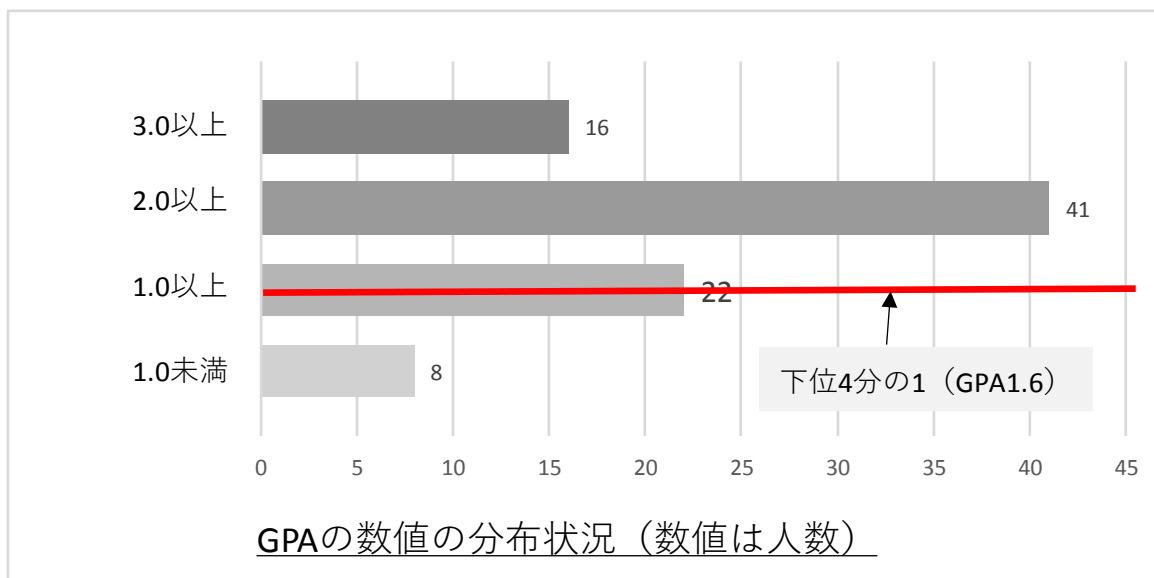
下位4分の1 : GPA2.3 (18名)

11. -1 医療経営管理学科 1年



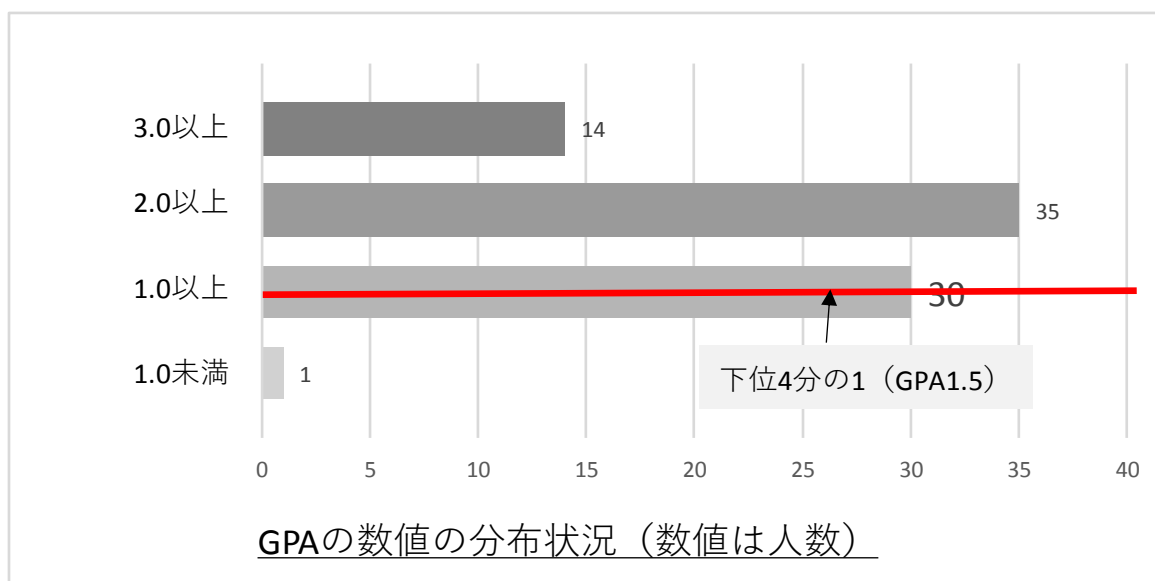
下位4分の1 : GPA1.9 (20名)

11. -2 医療経営管理学科 2年



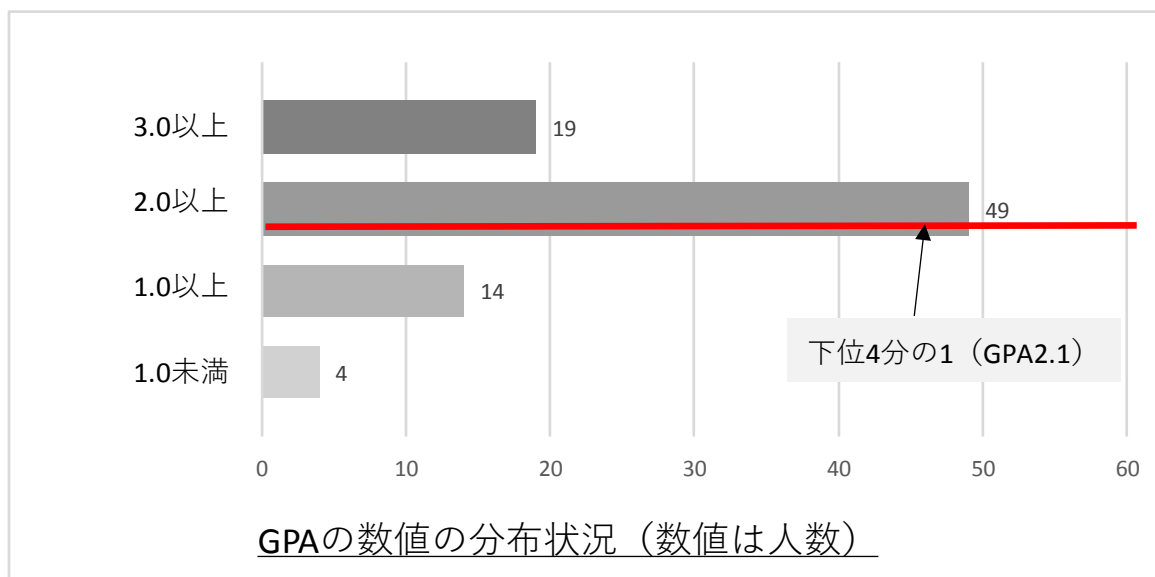
下位4分の1 : GPA1.6 (21名)

11. -3 医療経営管理学科 3年



下位 4 分の 1 : GPA1.5 (20 名)

11. -4 医療経営管理学科 4年



下位 4 分の 1 : GPA2.1 (21 名)